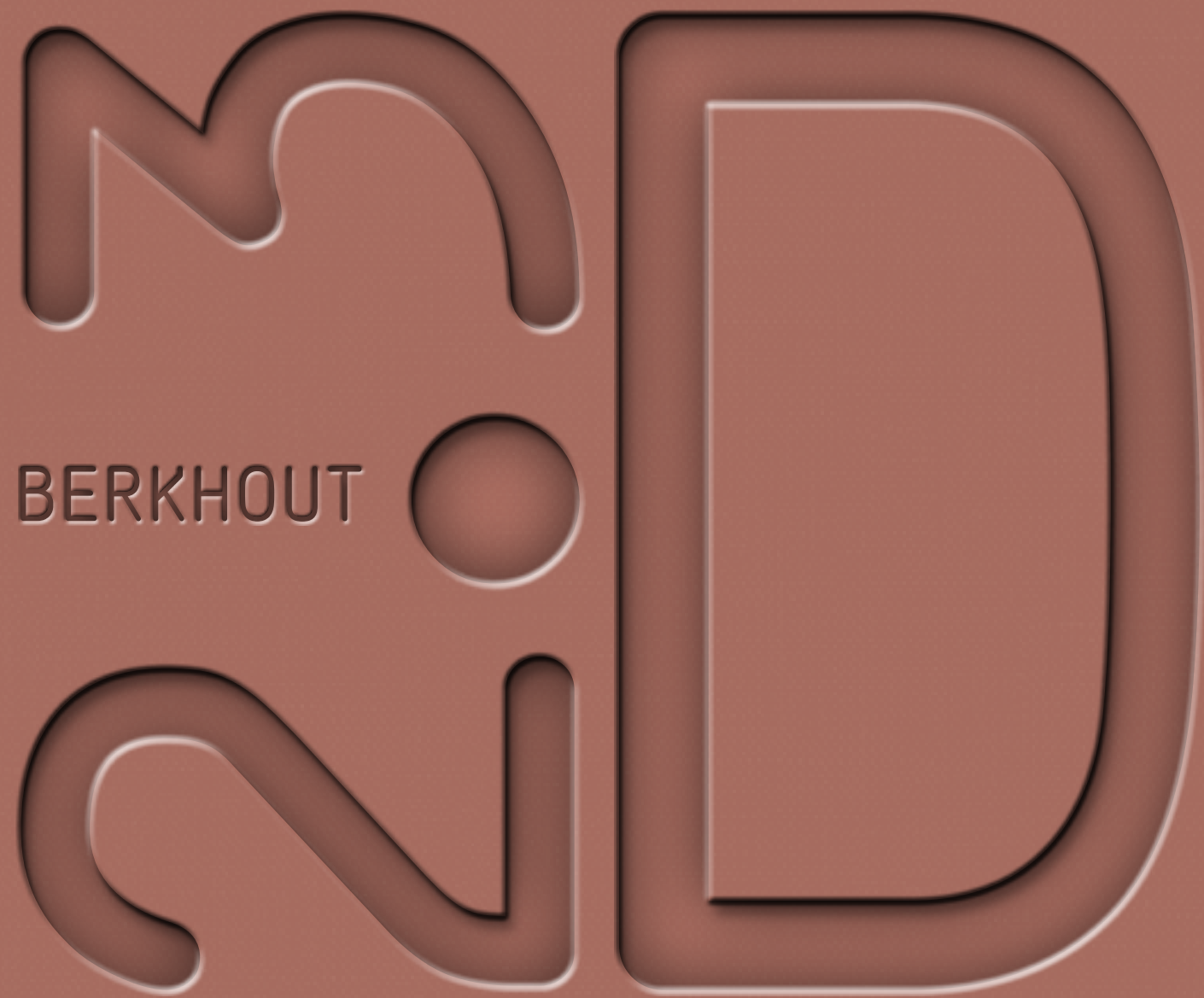


CRUQUUS

2.3



CRUQUUS



EENKRACHTIG

STATEMENT

AANDEKADE

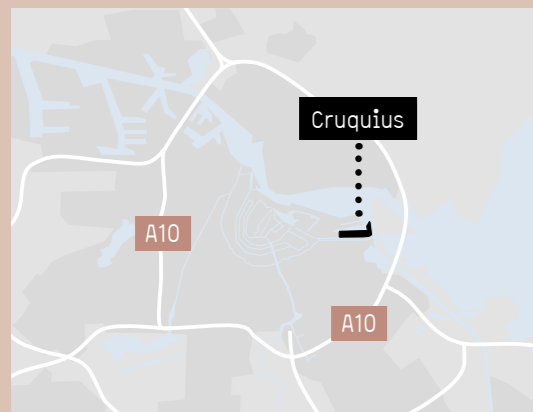


D U O H N

- 8 / Veel te beleven
- 10 / Wonen en meer
- 12 / Een krachtig statement aan de kade
- 14 / Wonen op één van de mooiste plekjes van Cruquius
- 16 / Als oud en nieuw elkaar vinden, ontstaat er iets heel bijzonders
- 18 / Ruimtelijk ontworpen
- 20 / Verdiepingen
- 24 / Type D01
- 28 / Type D02
- 32 / Type D03
- 36 / Type D04
- 40 / Type D05
- 44 / Type D06
- 48 / Type D07
- 50 / Gevelaanzichten
- 54 / Wij staan voor je klaar

VEEL TE BELEVEN

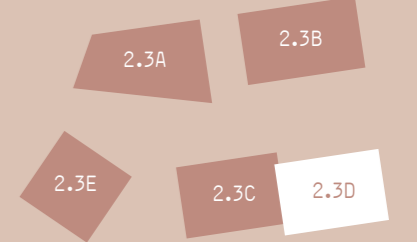
Cruquius is een schiereiland met een heel eigen identiteit. Het ligt op een ideale plek in het oostelijk Havengebied. Binnen de ring van Amsterdam, aan de stadskant van het IJ. Het is uitstekend te bereiken: het centrum is op fietsafstand, openbaar vervoer vind je om de hoek en met de auto ben je zo op de snelweg.



Cruquius ligt vlakbij de trendy Indische buurt met de gezellige drukte van de Javastraat en de Dappermarkt. Maar ook het groen van het Flevopark is op jog-afstand. Met de fiets ben je zo in de natuur van Waterland en dankzij een toekomstige fietsbrug zit je straks ook zo op de rustige dijk richting Flevopark.

Als bewoner van Cruquius ben je van alle gemakken voorzien. Op diverse plekken op het schiereiland komen voorzieningen. Kinderen kunnen op verschillende plekken spelen, bijvoorbeeld op de natuurspeelplaats in het groene hart van Cruquius. De basisschool met bijbehorende kinderopvang zal vanaf augustus operationeel zijn. Ook zijn er voorzieningen voor de dagelijkse medische zorg en faciliteiten om aan je conditie te werken.

CRUQUIUS 2.3 BERKHOUT



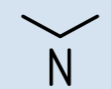
Het terrein heeft in het verleden vele verschillende gebruikers gekend. Een ijzerhandel, een fabrikant voor kranen en sjofels en verschillende opslagbedrijven hebben er hun plek gevonden. Een van de laatste eigenaren, en naamgever van dit project, was Berkhout. Berkhout was een bedrijf dat heeft gehandeld in verpakkingsmaterialen.



WONEN EN MEER

Op Cruquius staat woongenot voorop. Hierbij hoort niet alleen wonen in mooie, kwalitatief hoogwaardige woningen, de voorzieningen spelen ook een grote rol. Van de openbare ruimte maken we een echte gemeenschappelijke ontmoetingsplek met een kade om langs te flaneren en groen om in te ontspannen. Denk ook aan horeca van hoog niveau, uitnodigende voorzieningen en bedrijven die tot de verbeelding spreken.

- 1 Boardwalk
Bijna 400 meter lange steiger om op te zitten, spelen, picknicken en genieten
- 2 Port Entrepôt
Jachthaven
- 3 The Harbour Club
Horeca met terras
- 4 Great Studio
Fitness Boutique
- 5 Siersema Interieur
Interieur showroom
- 6 Cruquius Local
Horeca met terras
- 7 Crossfit Zeeburg
- 8 Vooralsnog aangewezen als locatie voor een stadssupermarkt (in de plint van de Tiny Lotts)
- 9 Bedrijvigheid
Verspreid over 4 gebouwen
- 10 Groene hart van Cruquius met natuurspeeltuin
- 11 Ketelhuis
Amvest Studio
- 12 Huisje Insulinde
KruX Brouwerij
- 13 Pompegebouw
Horeca met terras
- 14 Creatieve hub
4 grote bedrijfsruimtes in een industrieel monument
- 15 Commerciële werkruimtes
- 16 Zorg gerelateerde bedrijvigheid
- 17 Toekomstige basisschool met bijbehorende kinderopvang
- 18 the nu Fender - Yays Entrepothaven Hotel
- 19 Cruquius Danshuis
Dansschool
- 20 Cruquius Family
Tandarts
- 21 Design Post Amsterdam
Interieur showroom
- 22 Paviljoen in ontwikkeling





EEN KRACHTIG STATEMENT AAN DE KADE

Cruquius 2.3 Berkhout bestaat uit 5 gebouwen, waarvan er twee (gebouw B & D) in verkoop gaan. KCAP Architects & Planners maakte het prachtige ontwerp van Cruquius 2.3. De mooie gevelsteen en verdiepingshoge ramen zorgen voor een robuuste uitstraling. Met verschillende materialen en detaillering wordt er verschil aangebracht tussen de gebouwen.

De variatie in woningtypes is groot. We laten de verschillende types verderop in deze brochure aan je zien. Een aantal zaken hebben de woningen met elkaar gemeen. De afwerking om mee te beginnen. Elk appartement is luxe afgewerkt, met een keuken van Leicht en een toilet en badkamer met hoogwaardige kwaliteit sanitair en tegelwerk. Bovendien hebben alle appartementen een fraaie buitenruimte, van balkon, loggia tot (dak)terras.

Onder de gebouwen komt een parkeergarage waarin voor alle kopers een privé-parkeerplaats is gereserveerd. Je rijdt de garage in via de Hijkskraanstraat. Vanuit de garage kun je binnendoor met de lift naar jouw woonverdieping. Verschillende appartementen hebben een extra berging in de garage, de andere appartementen kunnen in de gemeenschappelijke fietsenstalling hun fiets kwijt.



WONEN OP ÉÉN VAN DE MOOIESTE PLEKJES VAN CRUQUIUS

WONEN OP ÉÉN VAN DE MOOIESTE PLEKJES VAN CRUQUIUS

Rijd straks naar de kop van het eiland en vergeet even dat je midden in Amsterdam woont. Die ruimte, dat water. De perfecte ingrediënten om je hoofd leeg te maken en nieuwe energie op te doen.

Berkhout ligt - zonder te overdrijven - op één van de mooiste plekjes van Cruquius. Cruquius 2.3 ligt aan het Amsterdam Rijnkanaal, heel dichtbij het levendige hart van Cruquius. Het is een unieke plek aan het water, met een geweldig uitzicht. Bovendien geniet je hier van het ontspannen leven op Cruquiuseiland, met alles in de buurt. Denk aan verschillende voorzieningen, eigenwijze horeca, een tandarts en een sportschool. Je loopt er allemaal gemakkelijk naartoe. En met tien minuten fietsen sta je in het centrum van Amsterdam, óók een fijn idee.



N E W N I E W B

ALS OUD EN NIEUW ELKAAR
VINDEN, ONTSTAAT ER
IETS HEEL BIJZONDERS

Op allerlei plekken wordt de historie van Cruquius gekoesterd, bijvoorbeeld door het behoud en hergebruik van oude gebouwen. Het rauwe verleden van de plek vormt een prachtig contrast met de moderne nieuwbouw.

De gebouwen zijn in waaiervorm ontworpen rond een autovrij binnengebied, waardoor optimaal zicht op het water is gecreëerd. Naast mooie bestrating en stijlvolle entrees wordt het een mooie groene woonplek met drie pleinen en dus alle ruimte om te ontspannen en te spelen.



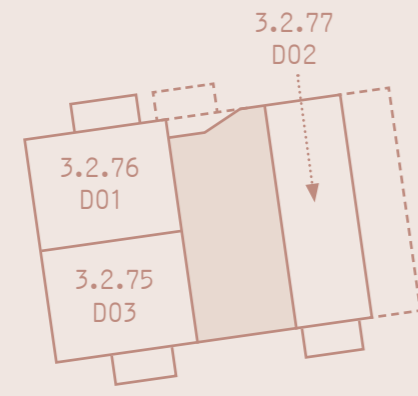
WONEN

RUIMTELIJK ONTWERPEN

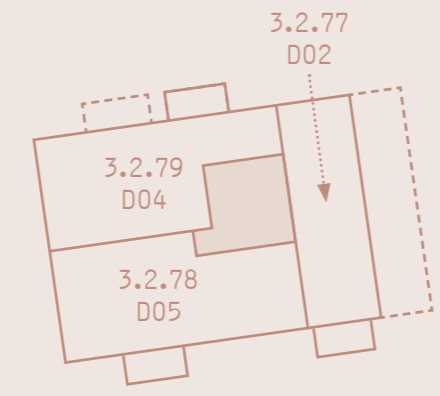
Dit gebouw combineert gave vormgeving en ruimtelijk wonen tot een uiterst aantrekkelijk geheel. De stoere verbreding vanaf de 2e etage valt onmiddellijk op en geeft zo nog meer accent aan de robuuste verdiepingshoge (hoek-)ramen. Achter deze majestueuze gevels tref je 18 ruime tot superruime appartementen in oppervlaktes van ca. 78 m² tot 255 m². De zeven verschillende woningtypes leveren voldoende keuzemogelijkheden voor de veeleisende koper. We bieden je graag een nadere blik op de plattegronden en de specificaties van de woningen.

VERDIEPINGEN

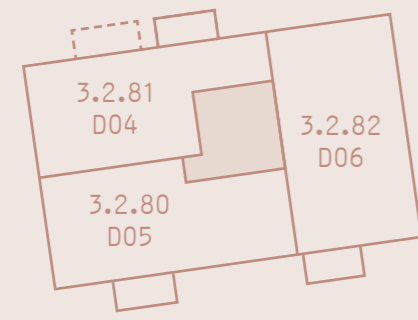
GEBOUW D



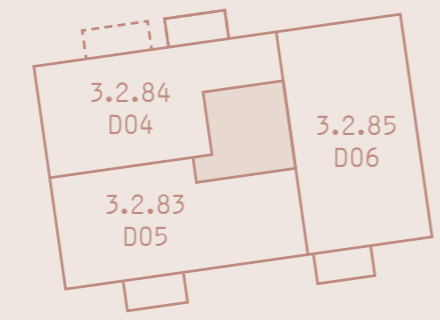
BEGANE GROND



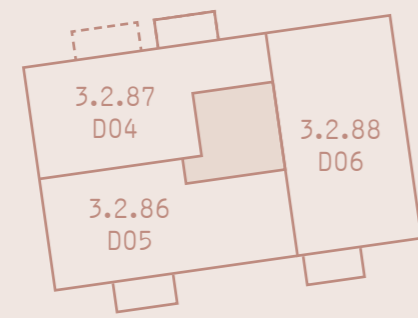
EERSTE VERDIEPING



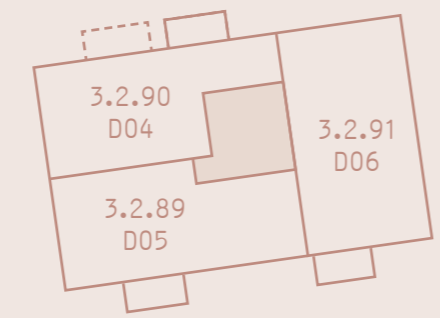
TWEEDE VERDIEPING



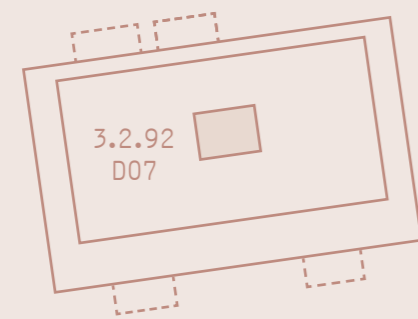
DERDE VERDIEPING



VIERDE VERDIEPING



VIJFDE VERDIEPING



ZESDE VERDIEPING





Veel licht door de hoge ramen in de fijne living



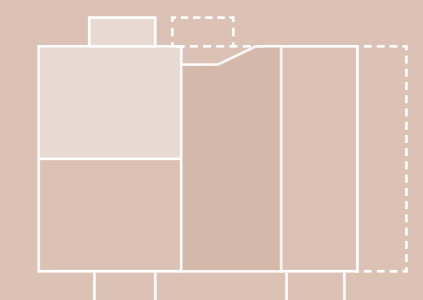
Dit fijne appartement op de begane grond heeft een oppervlakte van circa 81 m². De woning voelt heerlijk ruim door de L-vormige living met open keuken en hoge raampartij. Door de grote opzet (circa 17 m²) van de slaapkamer leent deze zich voor een verrassende indeling. Grijp jij deze kans?

Vanaf je terras van circa 11 m² heb je zicht op het Amsterdam-Rijnkanaal. In het verlengde van het terras is er veel groen aangelegd voor een weids gevoel vanuit de living. Je auto stal je in de garage onder het gebouw, waar je ook je fiets kwijt kunt.

- Fijn appartement op de begane grond
- Terras op het noorden van circa 11 m² met zicht op Amsterdam-Rijnkanaal
- Complete keuken van Leicht voorzien van inbouwapparatuur met o.a. een Quooker
- 1 slaapkamer
- Badkamer met ligbad, inloopdouche, dubbele wastafel en toilet
- 2e toilet in de hal
- Grote berging met aansluiting voor wasmachine en droger
- Stallingsplaats voor de auto in de afgesloten garage onder de binnentuin
- Gezamenlijke fietsenberging

TYPE D01 BOUWNUMMER 2.3.76 BEGANE GROND

De getoonde sfeerplattegrond is de plattegrond van type D01. Deze plattegrond is ter inspiratie. Voor de verkooptekening verwijzen wij je naar de website www.cruquius.nl





Vanaf je terras en balkon heb je zicht op het Amsterdam-Rijnkanaal



begane grond



1e verdieping



Deze fantastische maisonnette met een oppervlakte van circa 157 m² is er een waar je direct in wilt trekken.

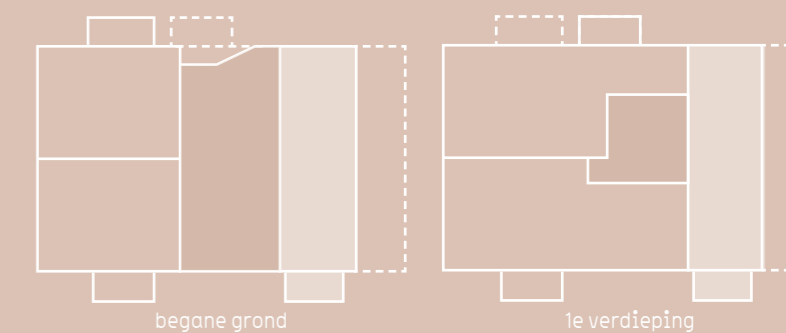
Loop binnen in de ruim opgezette lange woonkeuken die doorloopt in de royale living van circa 41 m² met terras op het zuiden. Heerlijk genieten van de zon die de living aanlicht. Door de driezijdige lichtinval heeft de woning een open karakter en direct zicht op het Amsterdam-Rijnkanaal.

Op de eerste verdieping tref je drie slaapkamers aan. De hoofdslaapkamer heeft een badkamer ensuite en een inloopkast. De andere twee slaapkamers hebben een gezamenlijke badkamer en apart toilet. De auto stal je in de garage onder het gebouw, waar je ook de fiets kwijt kunt.

- Fijne maisonnette op de begane grond en de eerste verdieping direct aan het Amsterdam-Rijnkanaal
- Terras en balkon op het zuiden van circa 9 m² en 8 m²
- Frans balkon aan alle slaapkamers
- Complete keuken van Leicht voorzien van inbouwapparatuur met o.a. een Quooker
- Apart toilet in de hal
- Grote berging met aansluiting voor wasmachine en droger
- 3 slaapkamers
- Badkamer met ligbad, douche, dubbele wastafel en toilet
- 2e badkamer met ligbad, inloopdouche en dubbele wastafel
- 3e toilet op de eerste verdieping
- Dubbele stallingsplaats voor de auto in de afgesloten garage onder de binnentuin
- Gezamenlijke fietsenberging

TYPE D02 BOUWNUMMER 2.3.77 BEGANE GROND/1e VERDIEPING

De getoonde steerplattegrond is de plattegrond van type D02. Deze plattegrond is ter inspiratie. Voor de verkooptekening verwijzen wij je naar de website www.cruquius.nl





Slim ingedeeld appartement met het terras op het zuiden



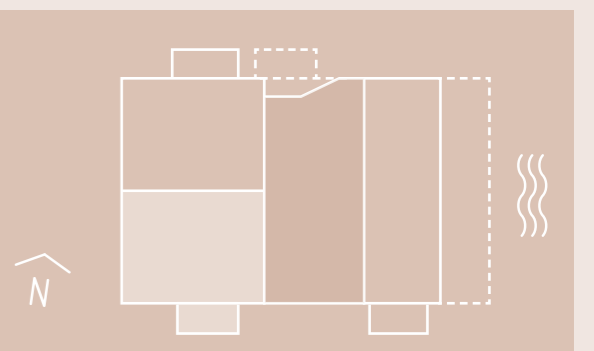
Dit is een slim ingedeeld appartement van circa 78 m². Loop binnen in de ruim opgezette hal en door naar de L-vormige living met open keuken. Met het terras op het zuiden, grenzend aan de living, waaiert de zon van links naar rechts je woning binnen. De ruime slaapkamer met aangrenzende badkamer maakt het geheel compleet. Je auto stal je in de garage onder het gebouw.

- Heerlijk appartement op de begane grond
- Terras op het zuiden van circa 10 m²
- Frans balkon aan de slaapkamer
- Complete keuken van Leicht voorzien van inbouwapparatuur met o.a. een Quooker
- Apart toilet in de hal
- 1 slaapkamer
- Badkamer met ligbad, douche, dubbele wastafel en toilet
- Berging met aansluiting voor wasmachine en droger
- Extra berging in de kelder
- Stallingsplaats voor de auto in de afgesloten garage onder de binnentuin



TYPE D03
BOUWNUMMER 2.3.75
BEGANE GROND

De getoonde steerplattegrond is de plattegrond van type D03. Deze plattegrond is ter inspiratie. Voor de verkooptekening verwijzen wij je naar de website www.cruquius.nl





Geniet van de ruimte en een zee van licht in de living



W

elkom in dit ruime appartement!

Via de hal kom je binnen in de living met open keuken. Aan de living is het balkon gelegen, waar je vanuit je stoel het Amsterdam-Rijnkanaal kunt zien. Naast de fijne berging zijn de slaapkamers ook nog eens groots met hoge ramen en een Frans balkon. De totale oppervlakte van deze woning is circa 113 m² en sommige bouwnummers hebben daar nog een extra berging in de kelder bij. Je auto stal je in de garage onder het gebouw.

- Ruim tweekamerappartement
- Balkon op het noorden van circa 10 m²
- Frans balkon aan de living, keuken en slaapkamers
- Complete keuken van Leicht met kookeiland en voorzien van inbouwapparatuur met o.a. een Quooker
- Berging met aansluiting voor wasmachine en droger
- 2 slaapkamers
- Badkamer met douche, dubbele wastafel en toilet
- 2e badkamer met inloopdouche en wastafel
- Apart toilet in de hal
- Extra berging in de kelder (bouwnummer 2.3.84 en 2.3.90)
- Stallingsplaats voor de auto in de afgesloten garage onder de binnentuin
- Gezamenlijke fietsenberging (bouwnummer 2.3.79, 2.3.81 en 2.3.87)

TYPE D04
BOUWNUMMER 2.3.79, 2.3.81,
2.3.84, 2.3.87 & 2.3.90
1e, 2e, 3e, 4e & 5e VERDIEPING

De getoonde steerplaattegrond is de plaattegrond van type D04. Deze plaattegrond is ter inspiratie. Voor de verkooptekening verwijzen wij je naar de website www.cruquius.nl





Vanuit een van de slaapkamers stap je zo het balkon op



M

Maak een entree in dit prachtige appartement. Met zijn circa 129 m² ruim en verrassend ingedeeld. De living met open keuken en kookeiland hebben toegang tot het heerlijke balkon op het zuiden. Ook stap je vanuit een van de slaapkamers zo het balkon op.

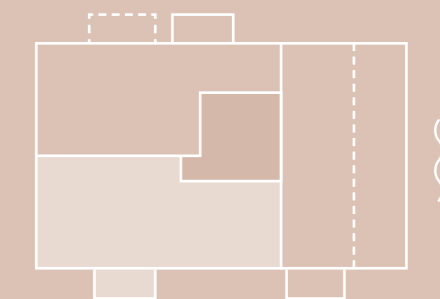
De grootste slaapkamer grenst aan de badkamer met ligbad, heerlijk om even bij te komen van een productieve dag. Met de tweede badkamer hoef je niet te wachten om je klaar te maken voor die ene belangrijke afspraak. Je auto stal je in de garage onder het gebouw, waar zich ook de extra berging bevindt.

- Mooi hoekappartement op het zuiden
- Balkon op het zuiden van circa 10 m²
- Frans balkon aan de living en 2 van de slaapkamers
- Complete keuken van Leicht met kookeiland en voorzien van inbouwapparatuur met o.a. een Quooker
- Berging met aansluiting voor wasmachine en droger
- 3 slaapkamers
- Badkamer met ligbad, douche, dubbele wastafel en toilet
- 2e badkamer met inloopdouche en wastafel
- Apart toilet in de hal
- Extra berging in de kelder
- Stallingsplaats voor de auto in de afgesloten garage onder de binnentuin

TYPE D05
BOUWNUMMER 2.3.78, 2.3.80,
2.3.83, 2.3.86 & 2.3.89
1e, 2e, 3e, 4e & 5e VERDIEPING

De getoonde sfeerplattegrond is de plattegrond van type D05. Deze plattegrond is ter inspiratie. Voor de verkooptekening verwijzen wij je naar de website www.cruquius.nl

N





Heerlijk ruime living waar je je direct vrij voelt



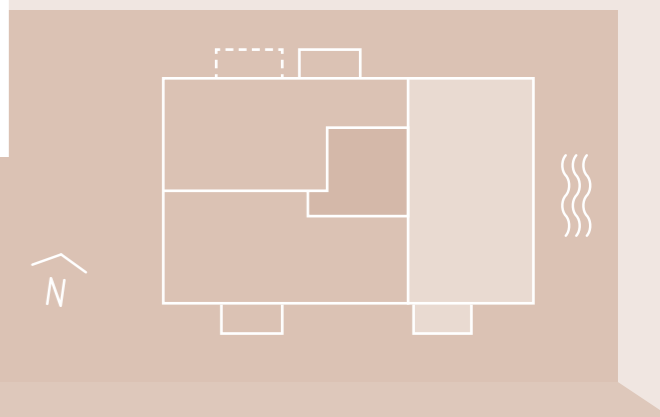
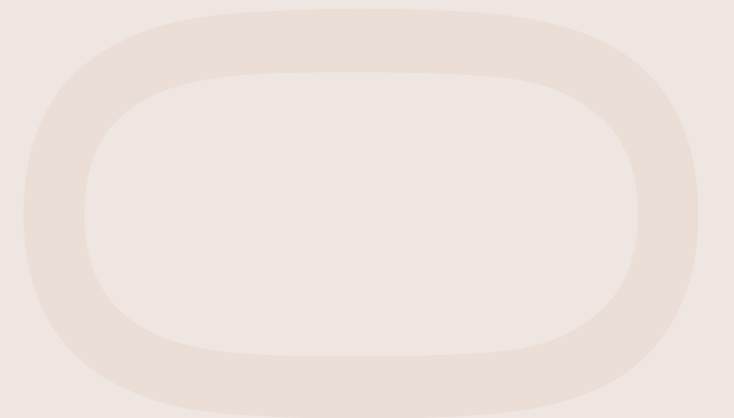
B en je op zoek naar een appartement met uitzicht op het water? Je hebt hem bij deze gevonden. Met zijn circa 147 m² een parel in zijn klasse. Kom binnen in de lichte living met uitzicht op het Amsterdam-Rijnkanaal. Ook de open keuken met speleiland deelt deze prachtige aanblik. Daarnaast schittert het balkon in de zuidelijke richting, heerlijk om te vertoeven onder het genot van een drankje.

Met drie slaapkamers en een berging vind je voor al je dierbare spullen een mooie plek. De master bedroom heeft een luxe ensuite badkamer met ligbad en inloopdouche. De tweede badkamer zorgt voor een aangenaam gemak. Je auto stal je in de garage onder het gebouw, waar zich ook voor sommige bouwnummers de extra berging bevindt.

- Heerlijk appartement direct aan het Amsterdam-Rijnkanaal
- Balkon op het zuiden van circa 10 m²
- Frans balkon aan de living, keuken en slaapkamers
- Complete keuken van Leicht met speleiland en voorzien van inbouwapparatuur met o.a. een Quooker
- Berging met aansluiting voor wasmachine en droger
- 3 slaapkamers
- Badkamer met ligbad, inloopdouche en dubbele wastafel
- 2e badkamer met inloopdouche, dubbele wastafel en toilet
- Apart toilet
- Extra berging in de kelder (bouwnummers 2.3.85, 2.3.88 en 2.3.91)
- Stallingsplaats voor de auto in de afgesloten garage onder de binnentuin
- Gezamenlijke fietsenberging (bouwnummers 2.3.82)
- Stalen kolom naast keuken varieert per verdieping

TYPE D06
BOUWNUMMER 2.3.82, 2.3.85,
2.3.88 & 2.3.91
2e, 3e, 4e & 5e VERDIEPING

De getoonde steerplattegrond is de plattegrond van type D06. Deze plattegrond is ter inspiratie. Voor de verkooptekening verwijzen wij je naar de website www.cruquius.nl





De alzijdige lichtinval zorgt de gehele dag voor een levendig gevoel

Het panoramisch
mega-dakterras
van ruim 150 m² is
de kers op de taart



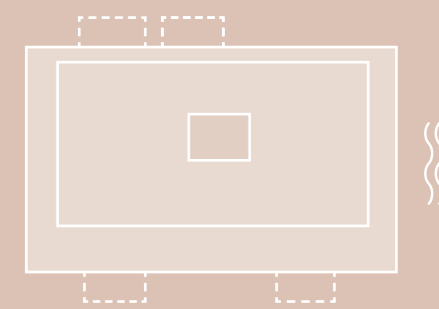
Omhul je met luxe in dit prachtige penthouse. Met een entree in het centrum van je woning een unicum in dit gebouw. De living en woonkeuken met kookeiland zijn omringd met hoge ramen met veel daglicht als gevolg. De alzijdige lichtinval in de woning zorgt voor een levendig gevoel gedurende de gehele dag. Het panoramisch mega-dakterras van circa 150 m² is de kers op de taart; uitzicht en zonneschijn zijn op elk moment en naar elke richting verzekerd.

Met circa 255 m² aan woonoppervlakte heeft elk van de drie slaapkamers natuurlijk een eigen badkamer. Je auto stal je in de garage onder het gebouw, waar zich ook de extra berging bevindt.

- Prachtig penthouse
- Panoramisch dakterras van circa 150 m²
- Complete keuken met kookeiland van Leicht en voorzien van inbouwapparatuur met o.a. een Quooker
- Berging met aansluiting voor wasmachine en droger
- 3 slaapkamers
- Badkamer met ligbad, douche, dubbele wastafel en toilet
- 2e badkamer met douche en dubbele wastafel
- 3e badkamer met douche en wastafel
- Apart toilet
- Extra berging in de kelder
- Dubbele stallingsplaats voor de auto in de afgesloten garage onder de binnentuin

TYPE D07
BOUWNUMMER 2.3.92
6e VERDIEPING

De getoonde steerplattegrond is de plattegrond van type D07. Deze plattegrond is ter inspiratie. Voor de verkooptekening verwijzen wij je naar de website www.cruquius.nl



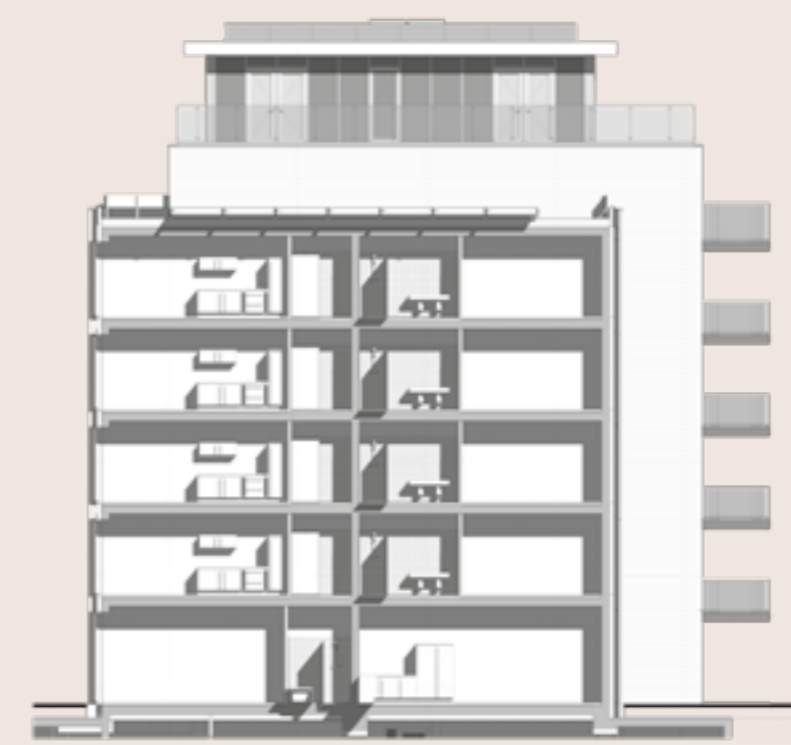
GEVELAANZICHTEN



Oostgevel



Noordgevel



Westgevel



Zuidgevel



COLOFON

Dit is een uitgave van Amvest. Niets uit deze uitgave mag openbaar worden gemaakt of vervoelvoudigd zonder toestemming van Amvest.

DISCLAIMER

Deze brochure geldt niet als contractstuk. Er kunnen dan ook geen rechten worden ontleend aan deze brochure en de hierin getoonde beeldimpressies en de in de tekst opgenomen sfeerbeschrijvingen en andere gegevens. Alle afbeeldingen van interieur en exterieur, de zogenaamde 'artist impressions' zijn bedoeld om geïnteresseerden een idee te geven van de 'look and feel' van het gekochte. De in de brochure afgebeelde uitzichten geven een indicatie van het uitzicht vanuit het gebouw, maar kunnen niet gezien worden als een directe afspiegeling van de werkelijke inrichting van de omgeving. Getoonde afbeeldingen kunnen zonniger ogen dan de werkelijkheid. De afbeeldingen zijn geen foto's van echte objecten, maar van virtuele 3D modellen. De kleuren die u op de afbeeldingen ziet, zijn dan ook virtueel en geen weergave van de werkelijke kleur. Daarom kunnen bijvoorbeeld kleuren zoals van daken muren, kozijnen in deze brochure in werkelijkheid afwijken. De in de brochure afgebeelde woningspecificaties zoals terras en vloerafwerkingen, badkamer- en keukenopstellingen en andere details, geven de mogelijkheden weer en dienen ter inspiratie. Deze brochure is geen werkbeschrijving en is geen onderdeel van de contractstukken. Hieraan kunnen geen rechten worden ontleend. Alleen aan de bepalingen in de uiteindelijk getekende aankoopovereenkomst en de bij die overeenkomst gevoegde contractstukken kunnen rechten worden ontleend. De weergegeven maten zijn slechts indicaties ten behoeve van een eerste inschatting van de ruimte. In de verkooptekeningen die contractstukken zullen zijn, staan de precieze maten. Bij het eerste optiegesprek krijg je een uitgebreide set contractstukken plus een uitvoerige uitleg van de mogelijkheden en het aanbod. Op basis daarvan neem je dan de uiteindelijke aankoopbeslissing. In de artist impressions kunnen meer- en minderwerkopties zijn verwerkt. De indelingsvarianten kunnen tegen een meerwerkprijs worden gekozen.

WIJ STAAN VOOR JE KLAAR

Informatie en verkoop

verkoop@cruquius.nl

Eefje Voogd Makelaardij

020 305 05 60

Sense Vastgoed

06 13 57 40 00