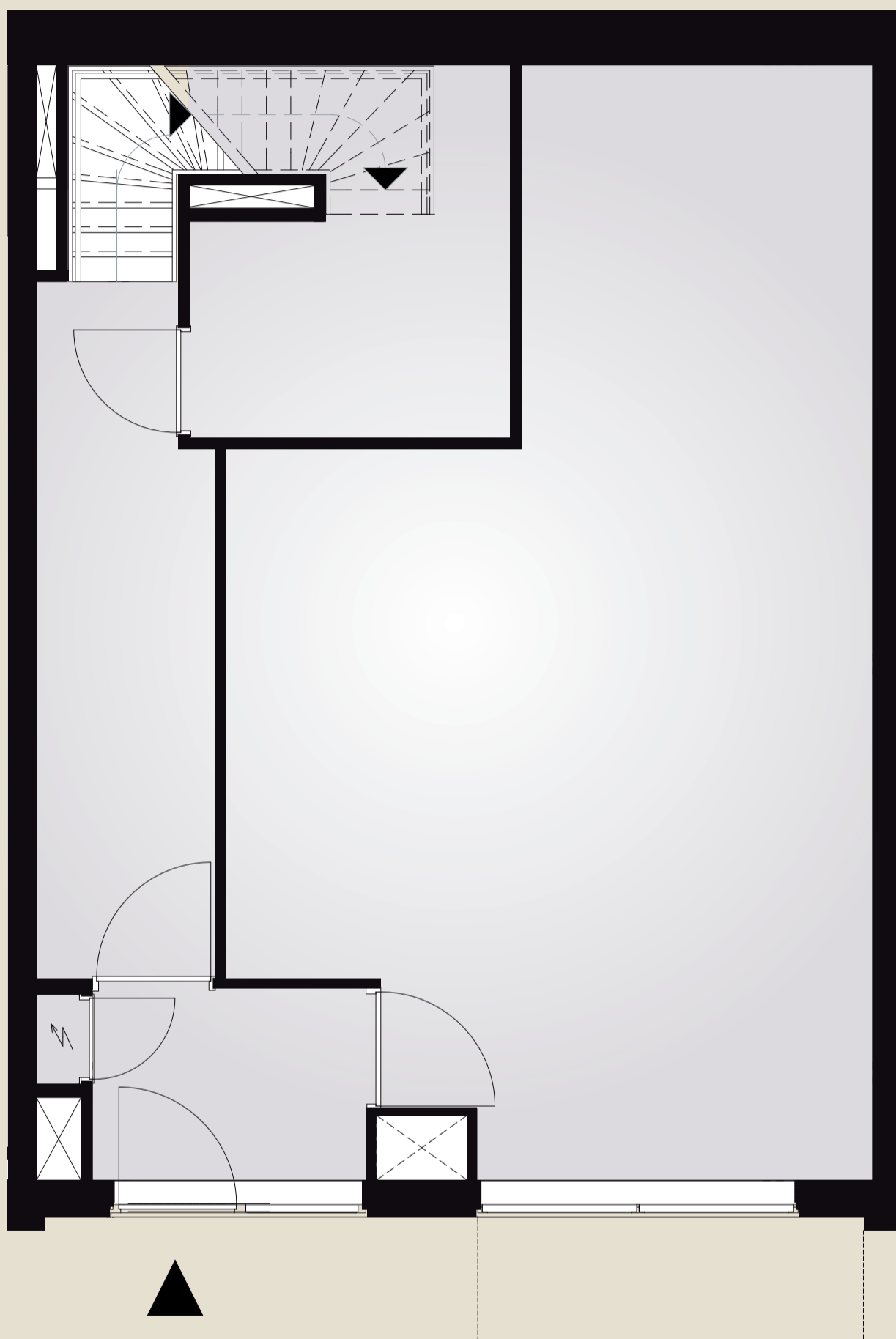


0 1 2 3 4 5 m

## Type C1

Begane grond

Standaard indeling



### Disclaimer:

De stadswoningen zijn afgebouwd met een atelier op de begane grond. Op de verdieping liggen de woonkamer met open keuken (casco), een slaapkamer, toilet en badkamer (casco). Een verbouwing kun je na de aankoop en notariële levering in eigen beheer (laten) uitvoeren. Let op, op de begane grond is riolering en koud water aangelegd. Wanneer je een keuken wilt situeren op de begane grond heb je voor warm water een close-in boiler nodig. Aan deze tekening kunnen geen rechten worden ontleend.

Stadswoning met atelier  
Wijnsilostraat 173 en 175  
Gebruiksoppervlakte circa 145 m<sup>2</sup>

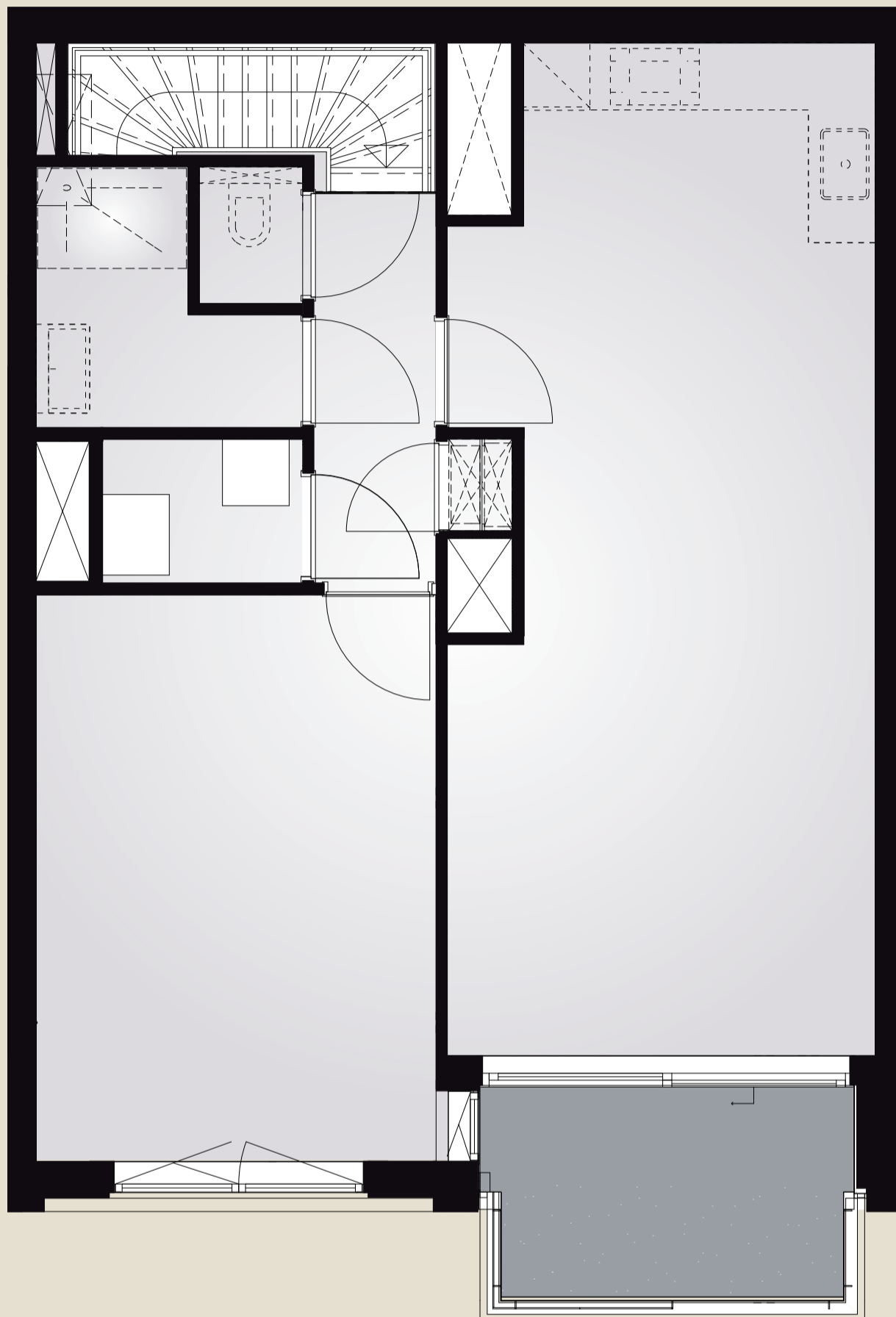
CLAU  
QUEI  
US 1.4

0 1 2 3 4 5 m

## Type C1

Verdieping

Standaard indeling



### Disclaimer:

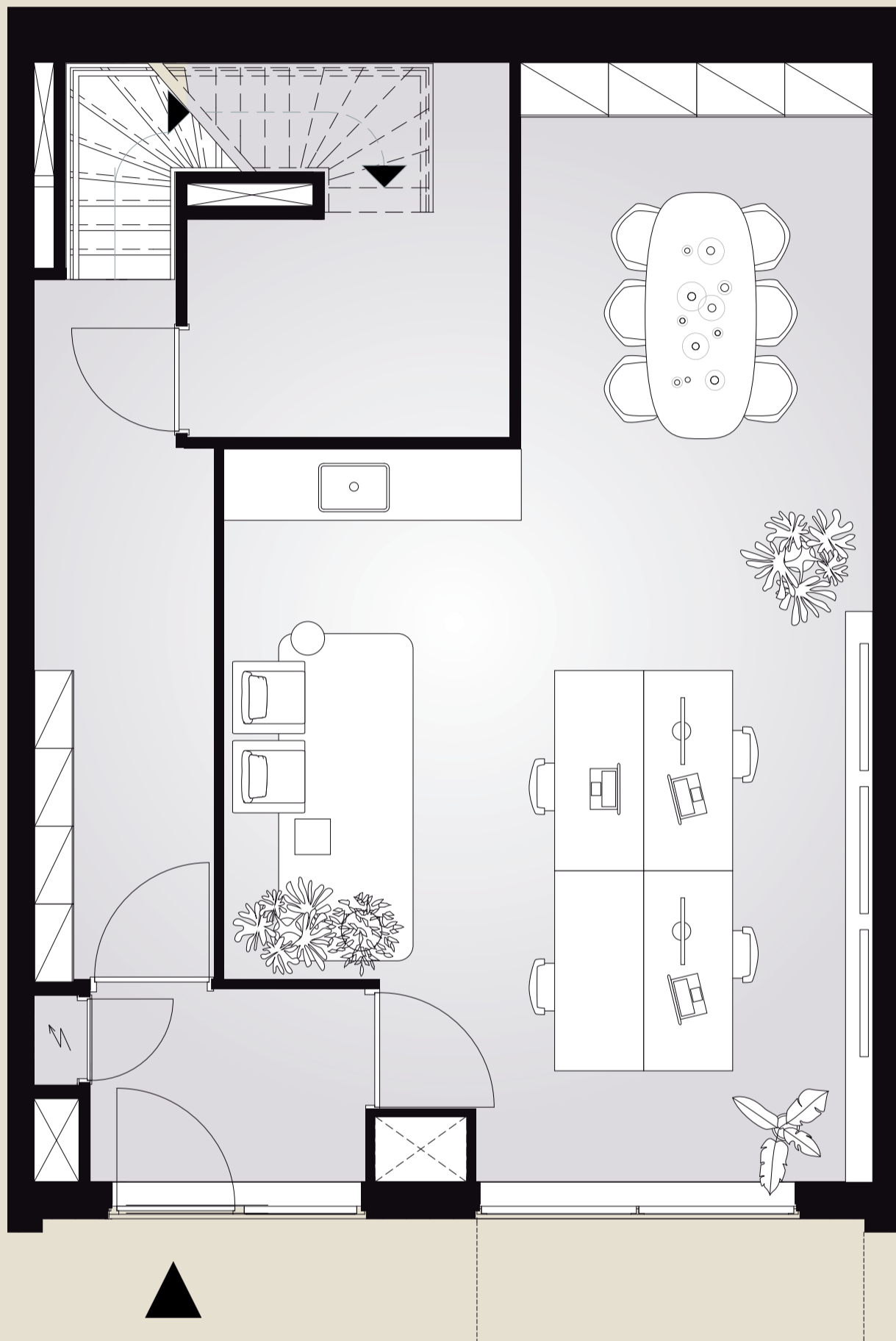
De stadswoningen zijn afgebouwd met een atelier op de begane grond. Op de verdieping liggen de woonkamer met open keuken (casco), een slaapkamer, toilet en badkamer (casco). Een verbouwing kun je na de aankoop en notariële levering in eigen beheer (laten) uitvoeren. Let op, op de begane grond is riolering en koud water aangelegd. Wanneer je een keuken wilt situeren op de begane grond heb je voor warm water een close-in boiler nodig. Aan deze tekening kunnen geen rechten worden ontleend.

Stadswoning met atelier  
Wijnsilostraat 173 en 175  
Gebruiksoppervlakte circa 145 m<sup>2</sup>



0 1 2 3 4 5m

**Type C1**  
Begane grond  
Standaard indeling



**Disclaimer:**

De stadswoningen zijn afgebouwd met een atelier op de begane grond. Op de verdieping liggen de woonkamer met open keuken (casco), een slaapkamer, toilet en badkamer (casco). Een verbouwing kun je na de aankoop en notariële levering in eigen beheer (laten) uitvoeren. Let op, op de begane grond is riolering en koud water aangelegd. Wanneer je een keuken wilt situeren op de begane grond heb je voor warm water een close-in boiler nodig. Aan deze tekening kunnen geen rechten worden ontleend.

Stadswoning met atelier  
Wijnsilostraat 173 en 175  
Gebruiksoppervlakte circa 145 m<sup>2</sup>

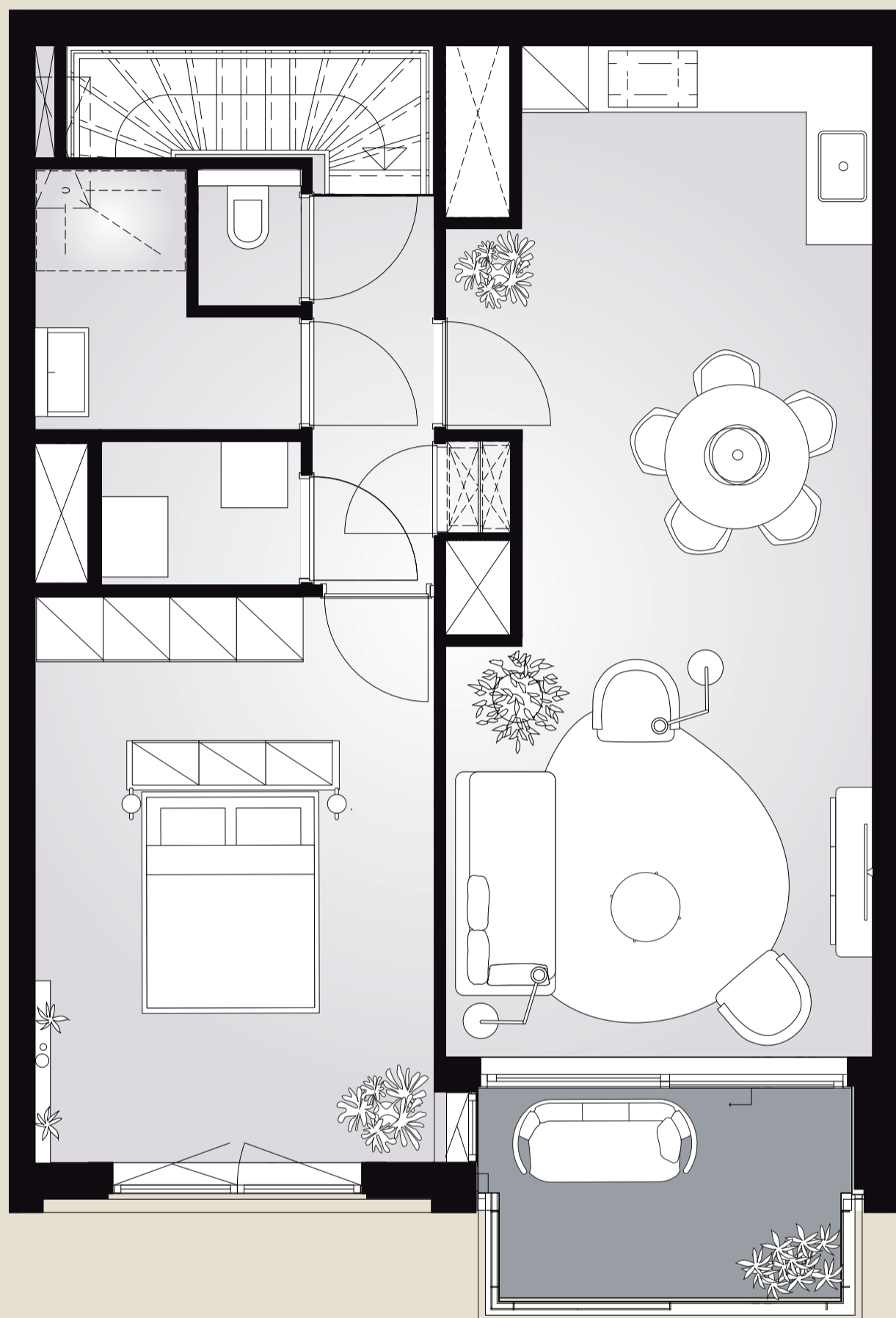




## Type C1

Verdieping

Standaard indeling



### Disclaimer:

De stadswoningen zijn afgebouwd met een atelier op de begane grond. Op de verdieping liggen de woonkamer met open keuken (casco), een slaapkamer, toilet en badkamer (casco). Een verbouwing kun je na de aankoop en notariële levering in eigen beheer (laten) uitvoeren. Let op, op de begane grond is riolering en koud water aangelegd. Wanneer je een keuken wilt situeren op de begane grond heb je voor warm water een close-in boiler nodig. Aan deze tekening kunnen geen rechten worden ontleend.

Stadswoning met atelier  
Wijnsilostraat 173 en 175  
Gebruiksoppervlakte circa 145 m<sup>2</sup>



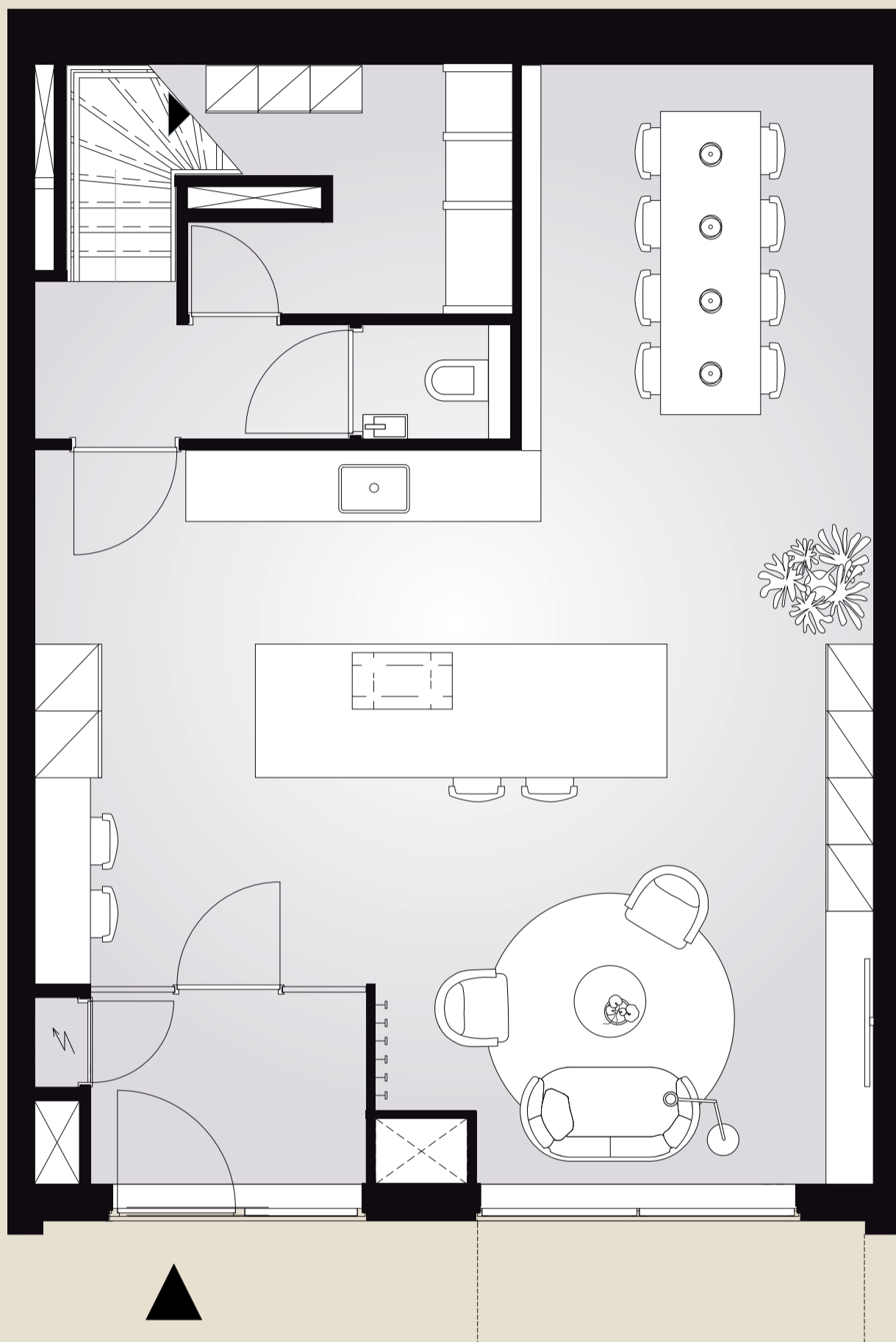


## Type C1

Begane grond

Alternatief

Kookstudio aan huis



### Disclaimer:

De stadswoningen zijn afgebouwd met een atelier op de begane grond. Op de verdieping liggen de woonkamer met open keuken (casco), een slaapkamer, toilet en badkamer (casco). Met deze plattegrond laten we zien welke alternatieven er zijn. Deze verbouwing kun je na de aankoop en notariële levering in eigen beheer (laten) uitvoeren. Let op, op de begane grond is riolering en koud water aangelegd. Wanneer je een keuken wilt situeren op de begane grond heb je voor warm water een close-in boiler nodig. Aan deze alternatieve indeling kunnen geen rechten worden ontleend.

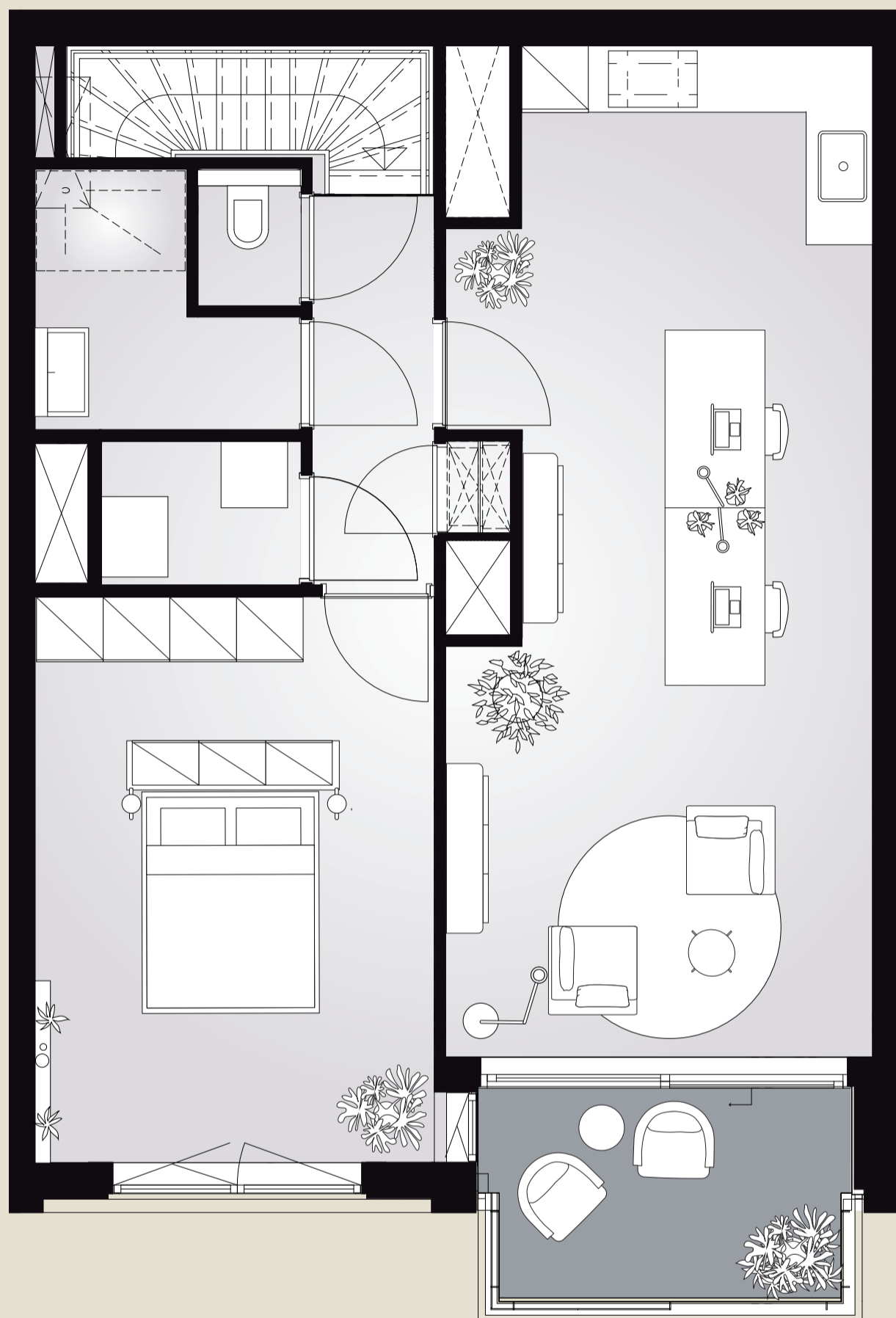
Stadswoning met atelier  
Wijnsilostraat 173 en 175  
Gebruiksoppervlakte circa 145 m<sup>2</sup>





## Type C1

Verdieping  
Standaard indeling  
met praktijk aan huis



### Disclaimer:

De stadswoningen zijn afgebouwd met een atelier op de begane grond. Op de verdieping liggen de woonkamer met open keuken (casco), een slaapkamer, toilet en badkamer (casco). Met deze plattegrond laten we zien welke alternatieven er zijn. Een verbouwing kun je na de aankoop en notariële levering in eigen beheer (laten) uitvoeren. Let op, op de begane grond is riolering en koud water aangelegd. Wanneer je een keuken wilt situeren op de begane grond heb je voor warm water een close-in boiler nodig. Aan deze tekening kunnen geen rechten worden ontleend.

Stadswoning met atelier  
Wijnsilostraat 173 en 175  
Gebruiksoppervlakte circa 145 m<sup>2</sup>



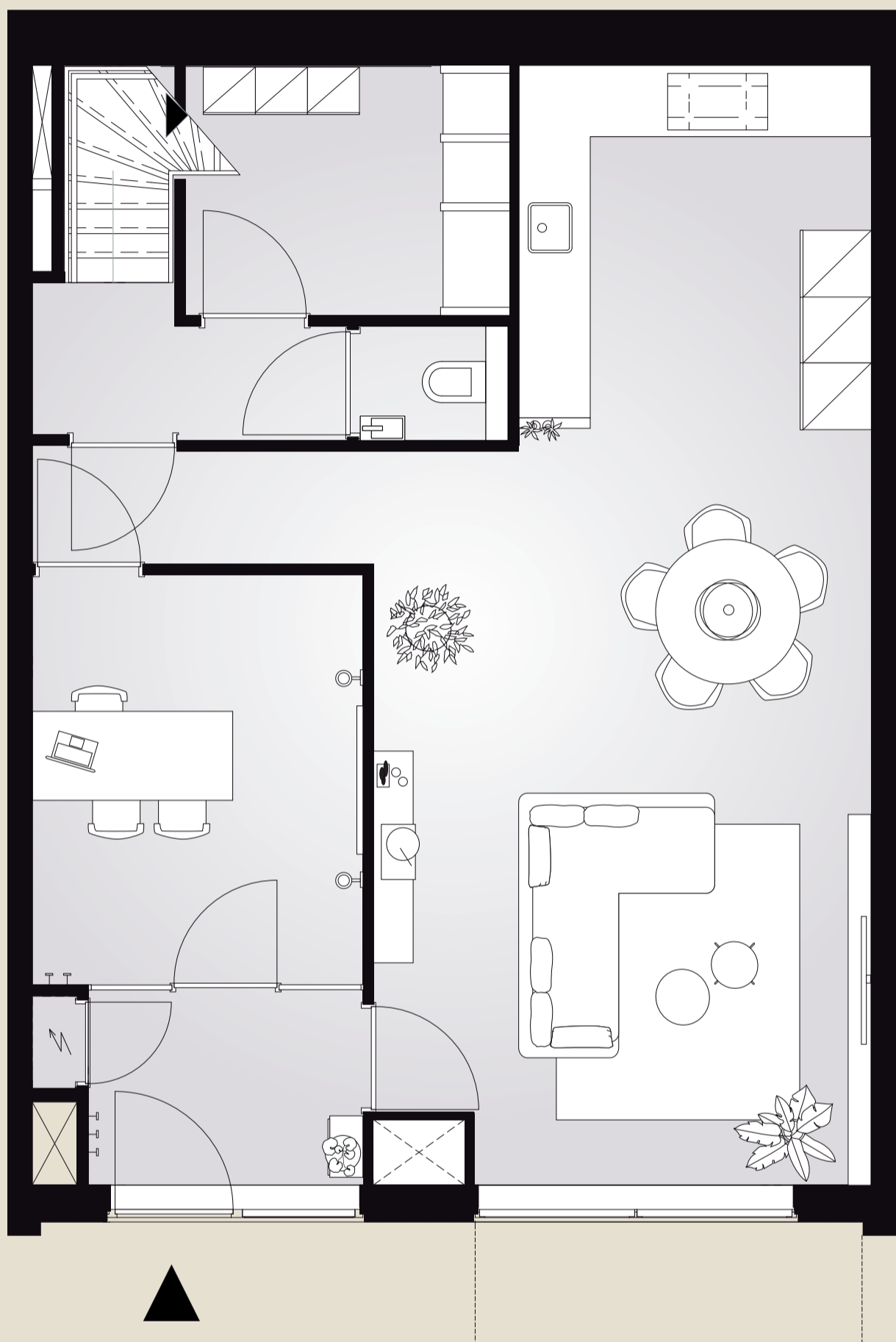


## Type C1

Begane grond

Alternatief

Kantoor aan huis



### Disclaimer:

De stadswoningen zijn afgebouwd met een atelier op de begane grond. Op de verdieping liggen de woonkamer met open keuken (casco), een slaapkamer, toilet en badkamer (casco). Met deze plattegrond laten we zien welke alternatieven er zijn. Deze verbouwing kun je na de aankoop en notariële levering in eigen beheer (laten) uitvoeren. Let op, op de begane grond is riolering en koud water aangelegd. Wanneer je een keuken wilt situeren op de begane grond heb je voor warm water een close-in boiler nodig. Aan deze alternatieve indeling kunnen geen rechten worden ontleend.

Stadswoning met atelier  
Wijnsilostraat 173 en 175  
Gebruiksoppervlakte circa 145 m<sup>2</sup>



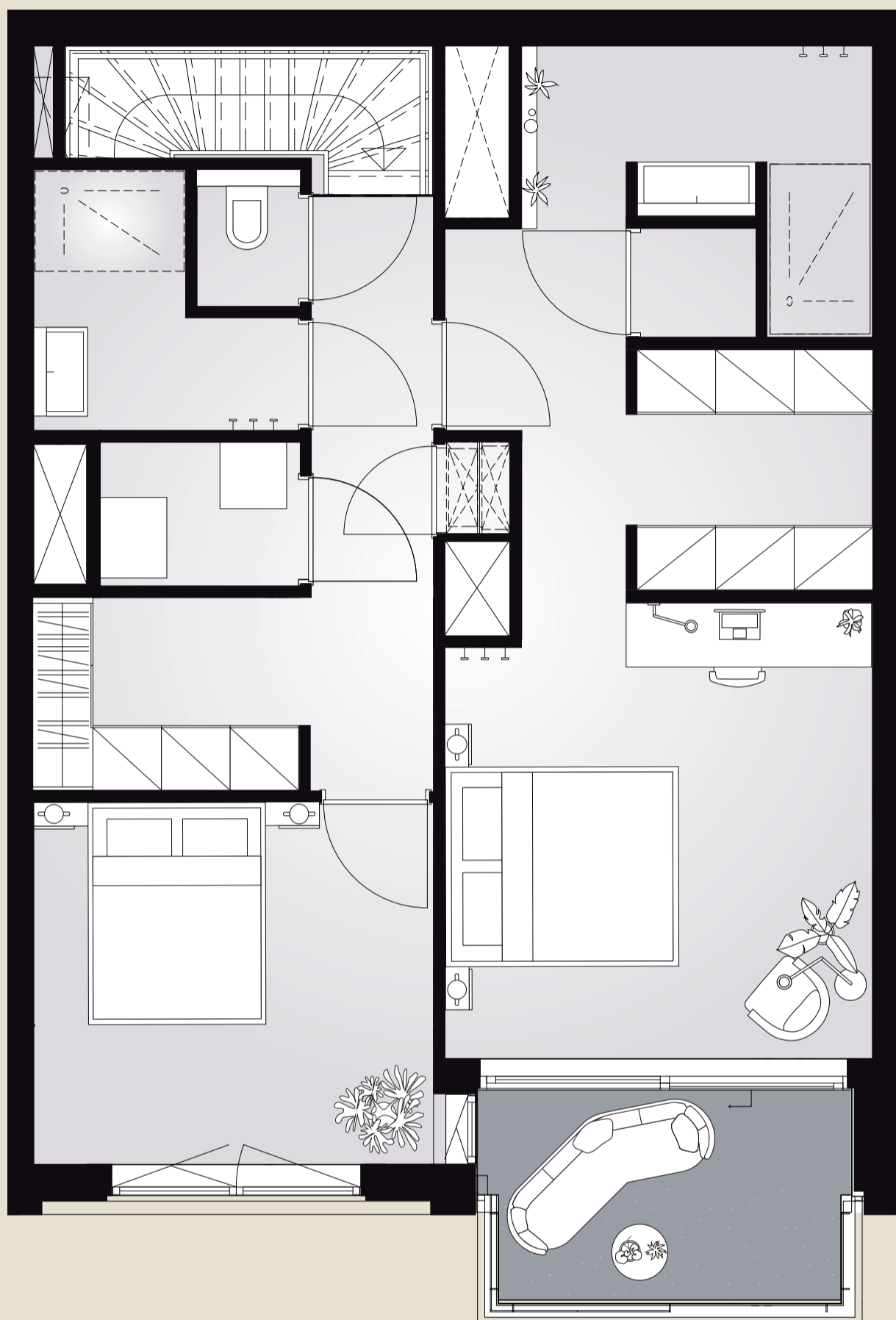
0 1 2 3 4 5m

## Type C1

Verdieping

Alternatief

2 royale slaapkamers



**Disclaimer:**

De stadswoningen zijn afgebouwd met een atelier op de begane grond. Op de verdieping liggen de woonkamer met open keuken (casco), een slaapkamer, toilet en badkamer (casco). Met deze plattegrond laten we zien welke alternatieven er zijn. Deze verbouwing kun je na de aankoop en notariële levering in eigen beheer (laten) uitvoeren. Let op, op de begane grond is riolering en koud water aangelegd. Wanneer je een keuken wilt situeren op de begane grond heb je voor warm water een close-in boiler nodig. Aan deze alternatieve indeling kunnen geen rechten worden ontleend.

Stadswoning met atelier  
Wijnsilostraat 173 en 175  
Gebruiksoppervlakte circa 145 m<sup>2</sup>

