

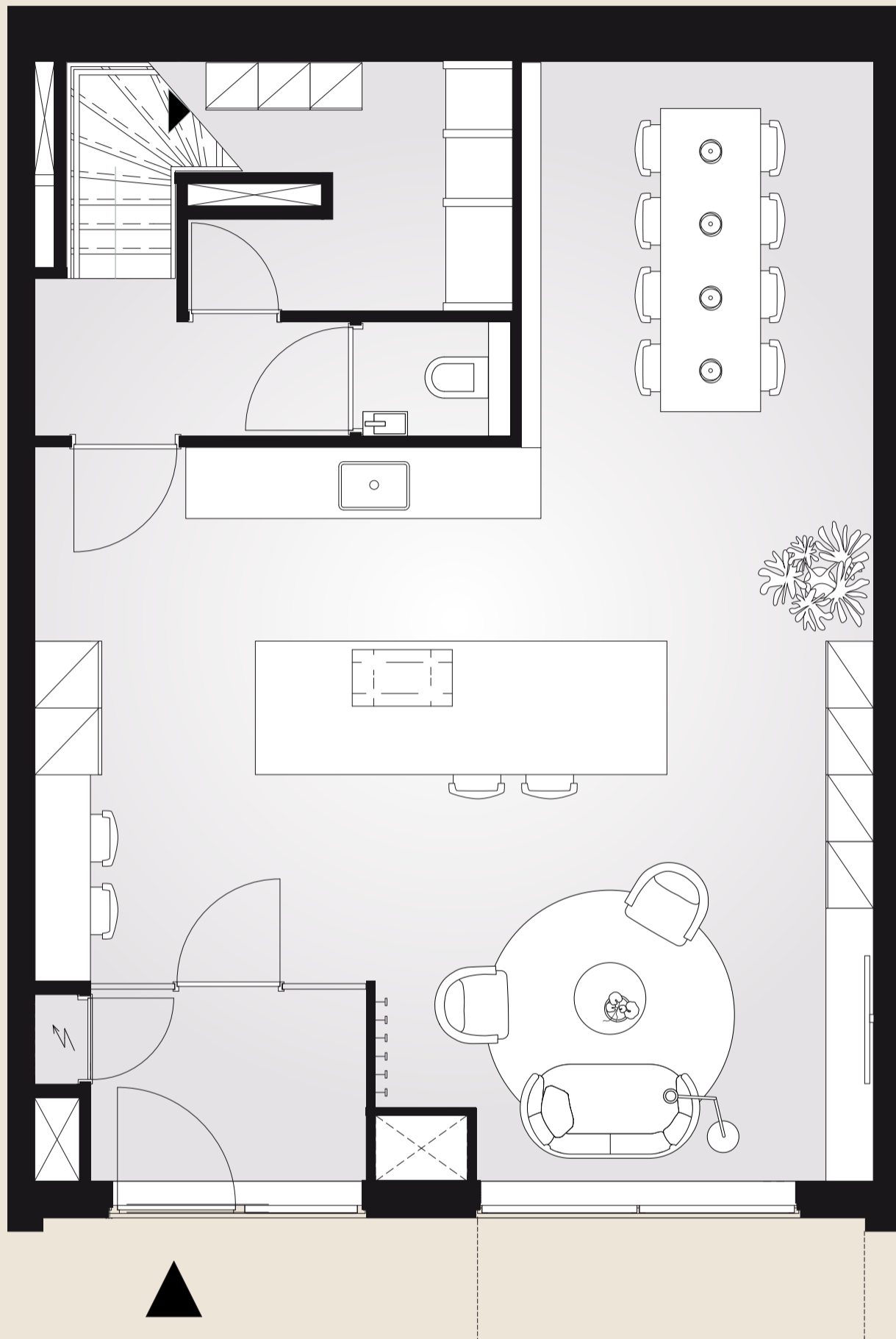


Type C1

Begane grond

Alternatief

Kookstudio aan huis



Disclaimer:

De stadswoningen zijn afgebouwd met een atelier op de begane grond. Op de verdieping liggen de woonkamer met open keuken (casco), een slaapkamer, toilet en badkamer (casco). Met deze plattegrond laten we zien welke alternatieven er zijn. Deze verbouwing kun je na de aankoop en notariële levering in eigen beheer (laten) uitvoeren. Let op, op de begane grond is riolering en koud water aangelegd. Wanneer je een keuken wilt situeren op de begane grond heb je voor warm water een close-in boiler nodig. Aan deze alternatieve indeling kunnen geen rechten worden ontleend.

Stadswoning met atelier
Wijnsilostraat 173 en 175
Gebruiksoppervlakte circa 145 m²



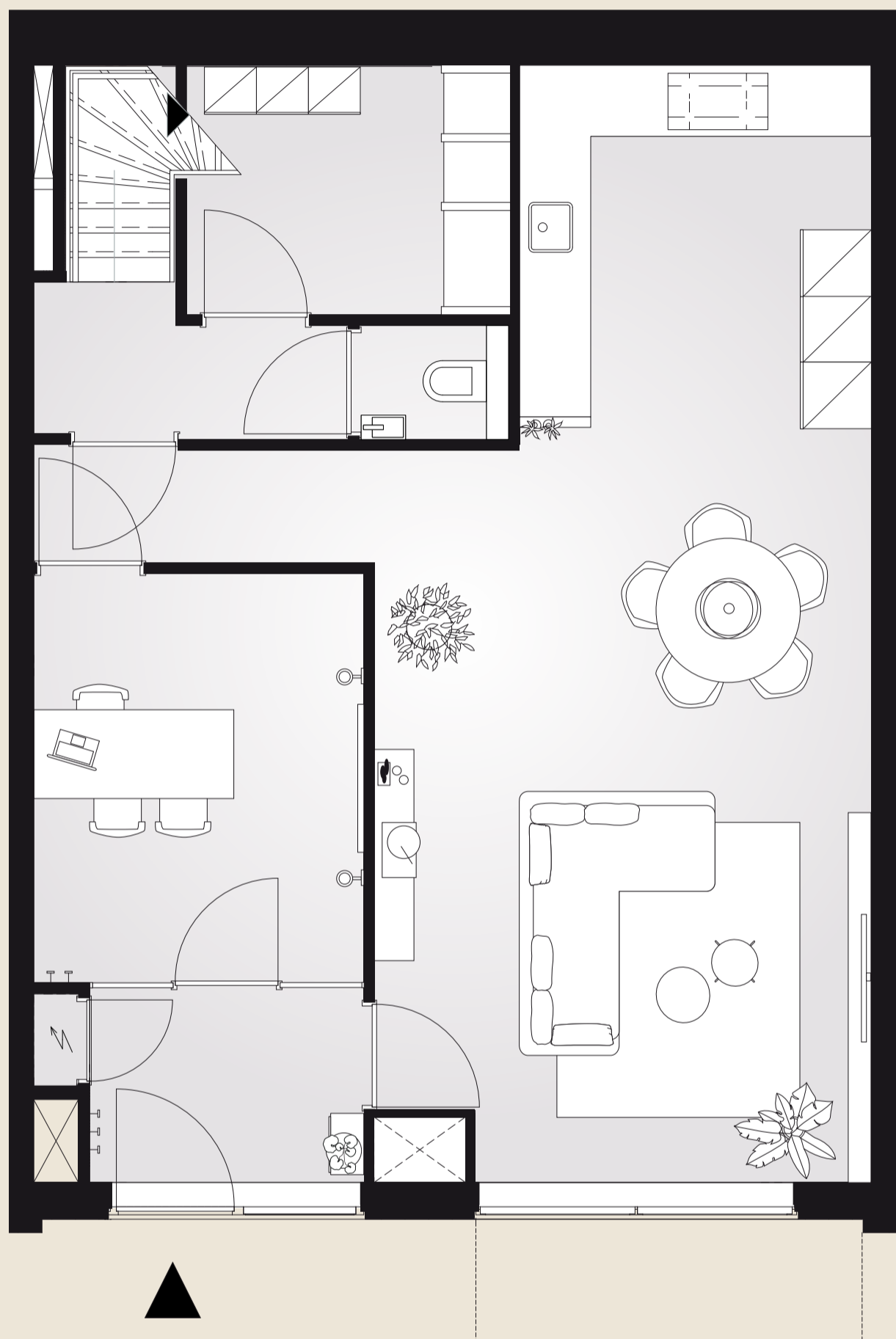
0 1 2 3 4 5m

Type C1

Begane grond

Alternatief

Kantoor aan huis



Disclaimer:

De stadswoningen zijn afgebouwd met een atelier op de begane grond. Op de verdieping liggen de woonkamer met open keuken (casco), een slaapkamer, toilet en badkamer (casco). Met deze plattegrond laten we zien welke alternatieven er zijn. Deze verbouwing kun je na de aankoop en notariële levering in eigen beheer (laten) uitvoeren. Let op, op de begane grond is riolering en koud water aangelegd. Wanneer je een keuken wilt situeren op de begane grond heb je voor warm water een close-in boiler nodig. Aan deze alternatieve indeling kunnen geen rechten worden ontleend.

Stadswoning met atelier
Wijnsilostraat 173 en 175
Gebruiksoppervlakte circa 145 m²

CLAU
QUEI
US 1.4

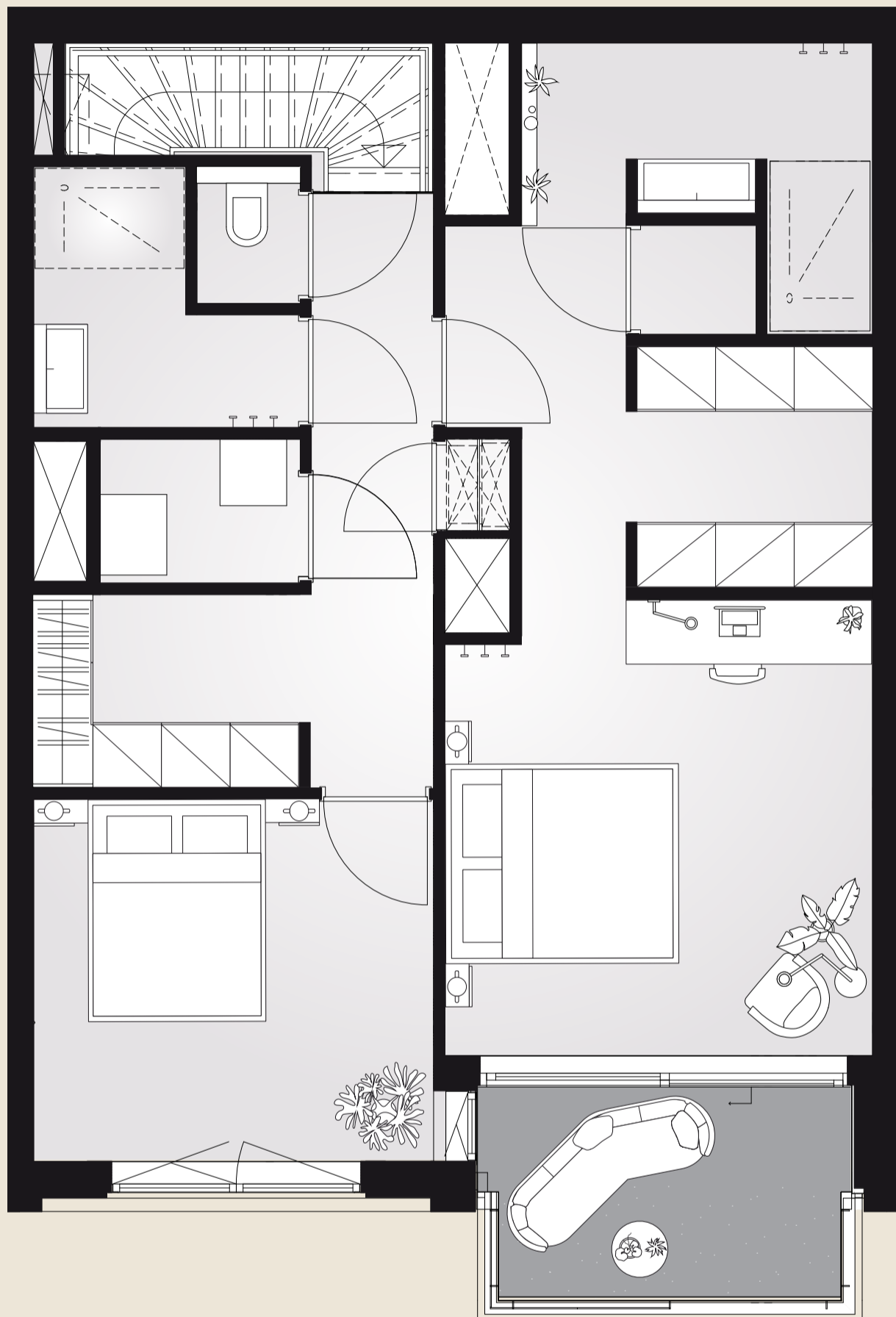


Type C1

Verdieping

Alternatief

2 royale slaapkamers



Disclaimer:

De stadswoningen zijn afgebouwd met een atelier op de begane grond. Op de verdieping liggen de woonkamer met open keuken (casco), een slaapkamer, toilet en badkamer (casco). Met deze plattegrond laten we zien welke alternatieven er zijn. Deze verbouwing kun je na de aankoop en notariële levering in eigen beheer (laten) uitvoeren. Let op, op de begane grond is riolering en koud water aangelegd. Wanneer je een keuken wilt situeren op de begane grond heb je voor warm water een close-in boiler nodig. Aan deze alternatieve indeling kunnen geen rechten worden ontleend.

Stadswoning met atelier
Wijnsilostraat 173 en 175
Gebruiksoppervlakte circa 145 m²

