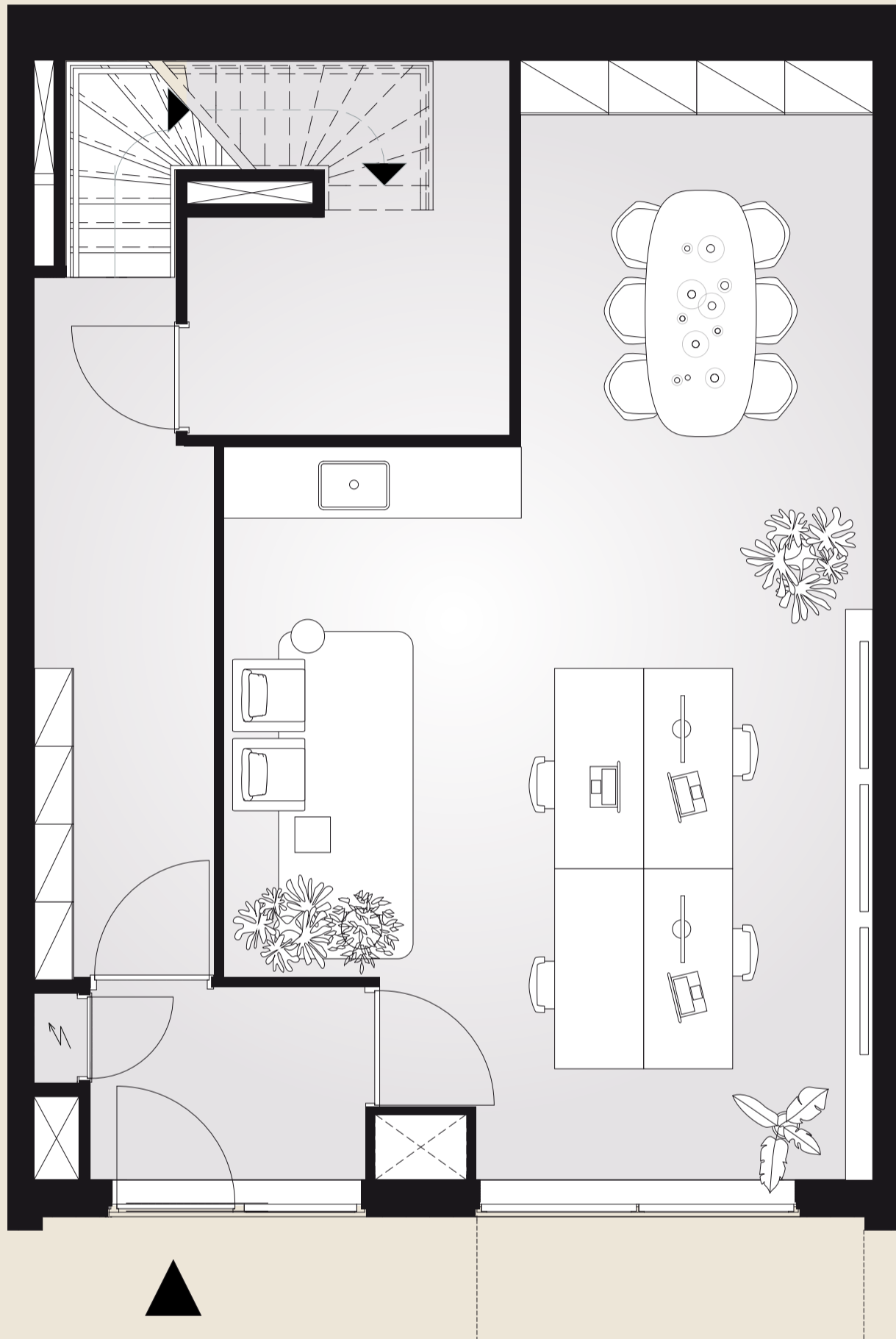


0 1 2 3 4 5m

Type C1

Begane grond

Standaard indeling



Disclaimer:

De stadswoningen zijn afgebouwd met een atelier op de begane grond. Op de verdieping liggen de woonkamer met open keuken (casco), een slaapkamer, toilet en badkamer (casco). Een verbouwing kun je na de aankoop en notariële levering in eigen beheer (laten) uitvoeren. Let op, op de begane grond is riolering en koud water aangelegd. Wanneer je een keuken wilt situeren op de begane grond heb je voor warm water een close-in boiler nodig. Aan deze tekening kunnen geen rechten worden ontleend.

Stadswoning met atelier
Wijnsilostraat 173 en 175
Gebruiksoppervlakte circa 145 m²

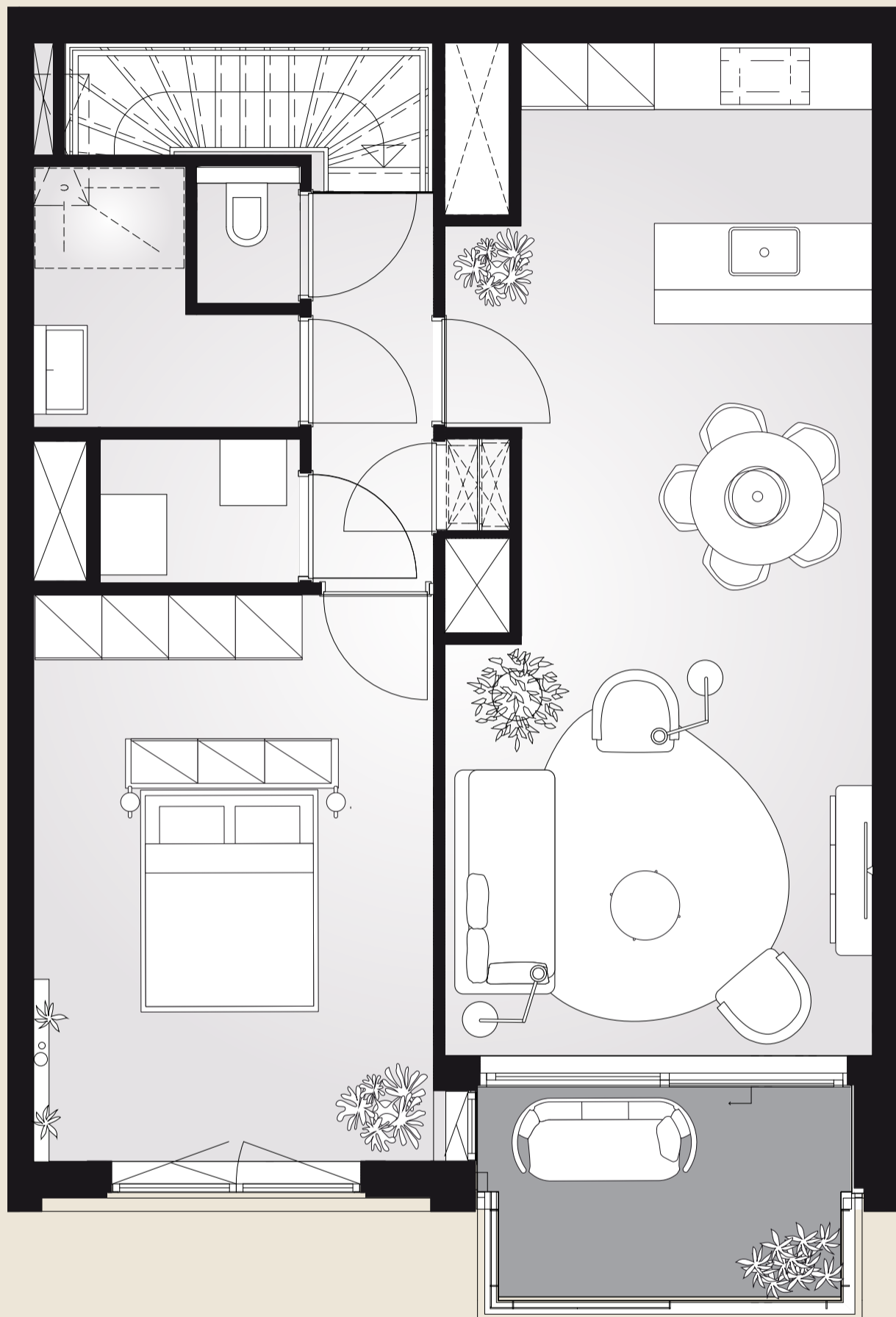
CLAU
QUE
US 1.4

0 1 2 3 4 5m

Type C1

Verdieping

Standaard indeling



Disclaimer:

De stadswoningen zijn afgebouwd met een atelier op de begane grond. Op de verdieping liggen de woonkamer met open keuken (casco), een slaapkamer, toilet en badkamer (casco). Een verbouwing kun je na de aankoop en notariële levering in eigen beheer (laten) uitvoeren. Let op, op de begane grond is riolering en koud water aangelegd. Wanneer je een keuken wilt situeren op de begane grond heb je voor warm water een close-in boiler nodig. Aan deze tekening kunnen geen rechten worden ontleend.

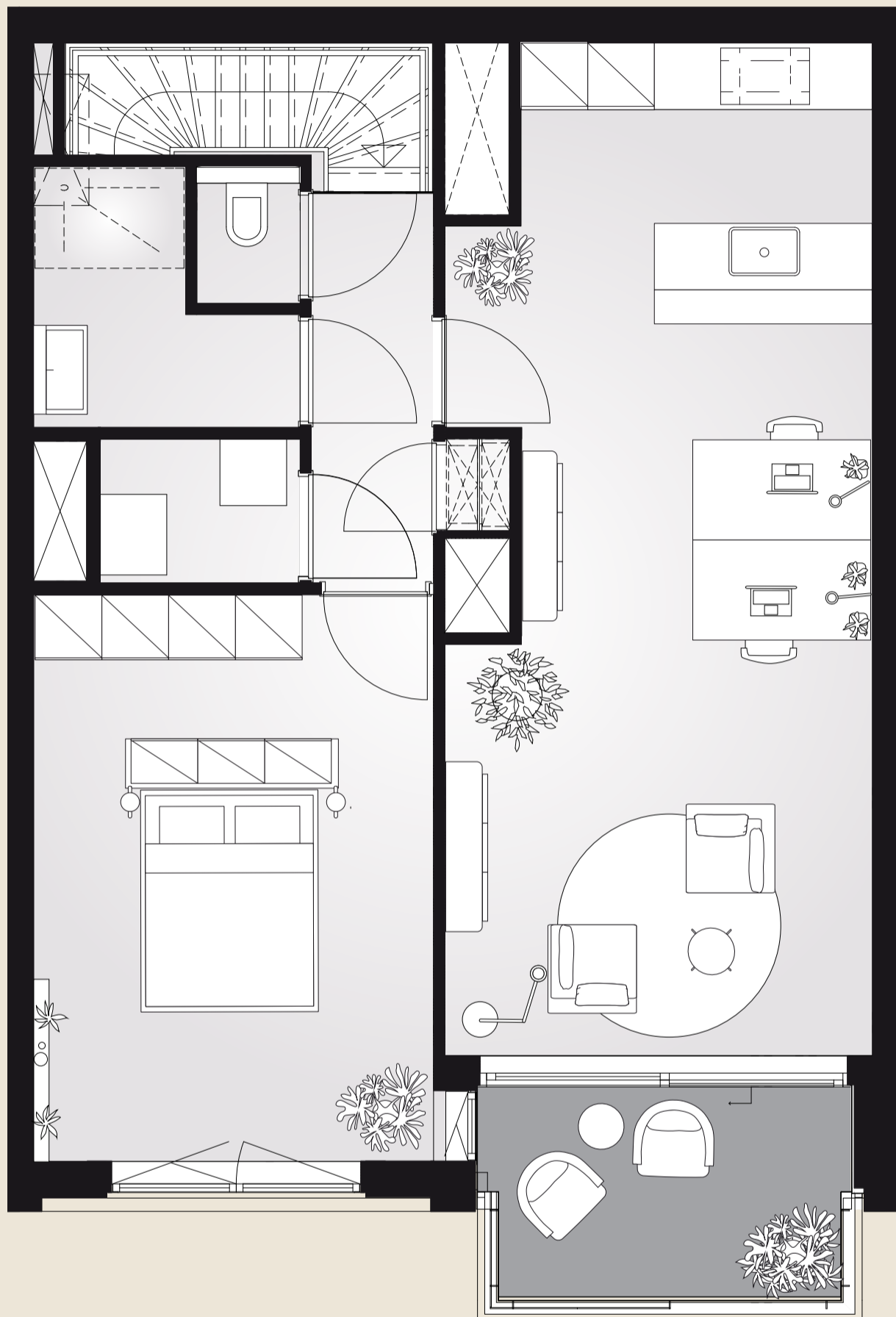
Stadswoning met atelier
Wijnsilostraat 173 en 175
Gebruiksoppervlakte circa 145 m²



0 1 2 3 4 5m

Type C1

Verdieping
Standaard indeling
met praktijk aan huis



Disclaimer:

De stadswoningen zijn afgebouwd met een atelier op de begane grond. Op de verdieping liggen de woonkamer met open keuken (casco), een slaapkamer, toilet en badkamer (casco). Met deze plattegrond laten we zien welke alternatieven er zijn. Een verbouwing kun je na de aankoop en notariële levering in eigen beheer (laten) uitvoeren. Let op, op de begane grond is riolering en koud water aangelegd. Wanneer je een keuken wilt situeren op de begane grond heb je voor warm water een close-in boiler nodig. Aan deze tekening kunnen geen rechten worden ontleend.

Stadswoning met atelier
Wijnsilostraat 173 en 175
Gebruiksoppervlakte circa 145 m²

