

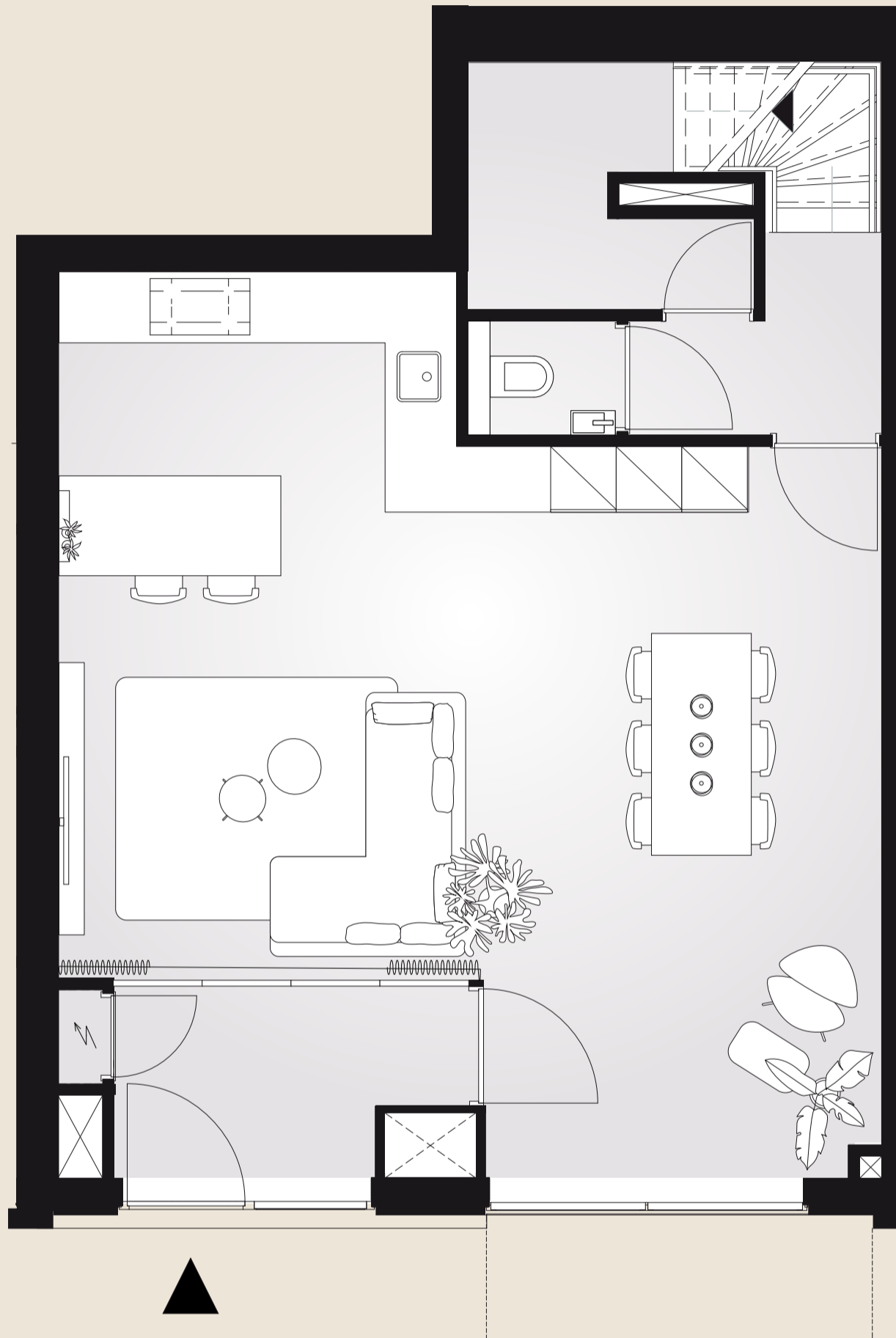


Type C2

Begane grond

Alternatief

Wonen en koken



Disclaimer:

De stadswoningen zijn afgebouwd met een atelier op de begane grond. Op de verdieping liggen de woonkamer met open keuken (casco), een slaapkamer, toilet en badkamer (casco). Met deze plattegrond laten we zien welke alternatieven er zijn. Deze verbouwing kun je na de aankoop en notariële levering in eigen beheer (laten) uitvoeren. Let op, op de begane grond is riolering en koud water aangelegd. Wanneer je een keuken wilt situeren op de begane grond heb je voor warm water een close-in boiler nodig. Aan deze alternatieve indeling kunnen geen rechten worden ontleend.

Stadswoning met atelier
 Wijnsilostraat 171
 Gebruiksoppervlakte circa 130 m²



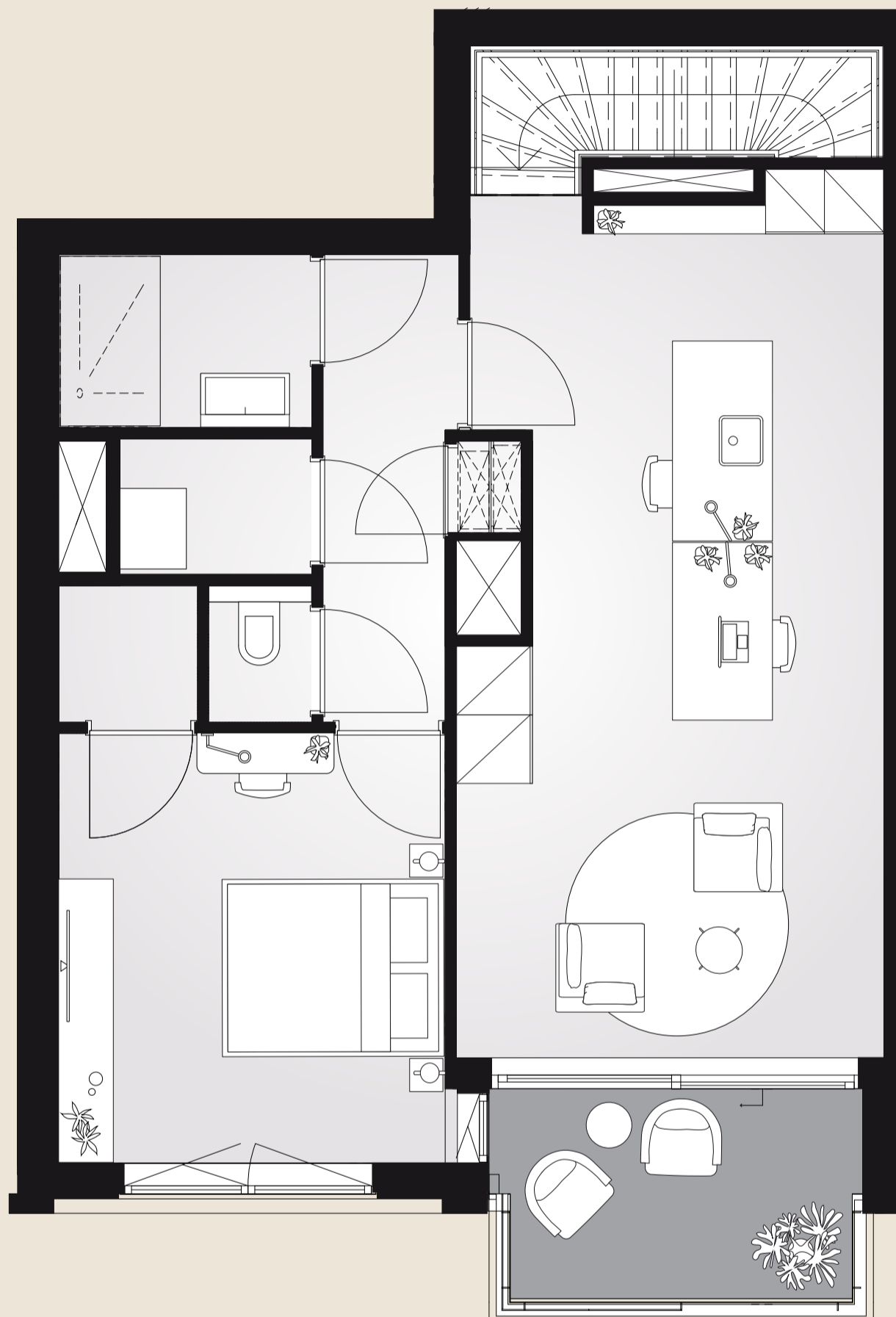


Type C2

Verdieping

Alternatief

Werken en slapen



Disclaimer:

De stadswoningen zijn afgebouwd met een atelier op de begane grond. Op de verdieping liggen de woonkamer met open keuken (casco), een slaapkamer, toilet en badkamer (casco). Met deze plattegrond laten we zien welke alternatieven er zijn. Een verbouwing kun je na de aankoop en notariële levering in eigen beheer (laten) uitvoeren. Let op, op de begane grond is riolering en koud water aangelegd. Wanneer je een keuken wilt situeren op de begane grond heb je voor warm water een close-in boiler nodig. Aan deze tekening kunnen geen rechten worden ontleend.

Stadswoning met atelier
Wijnsilostraat 171
Gebruiksoppervlakte circa 130 m²



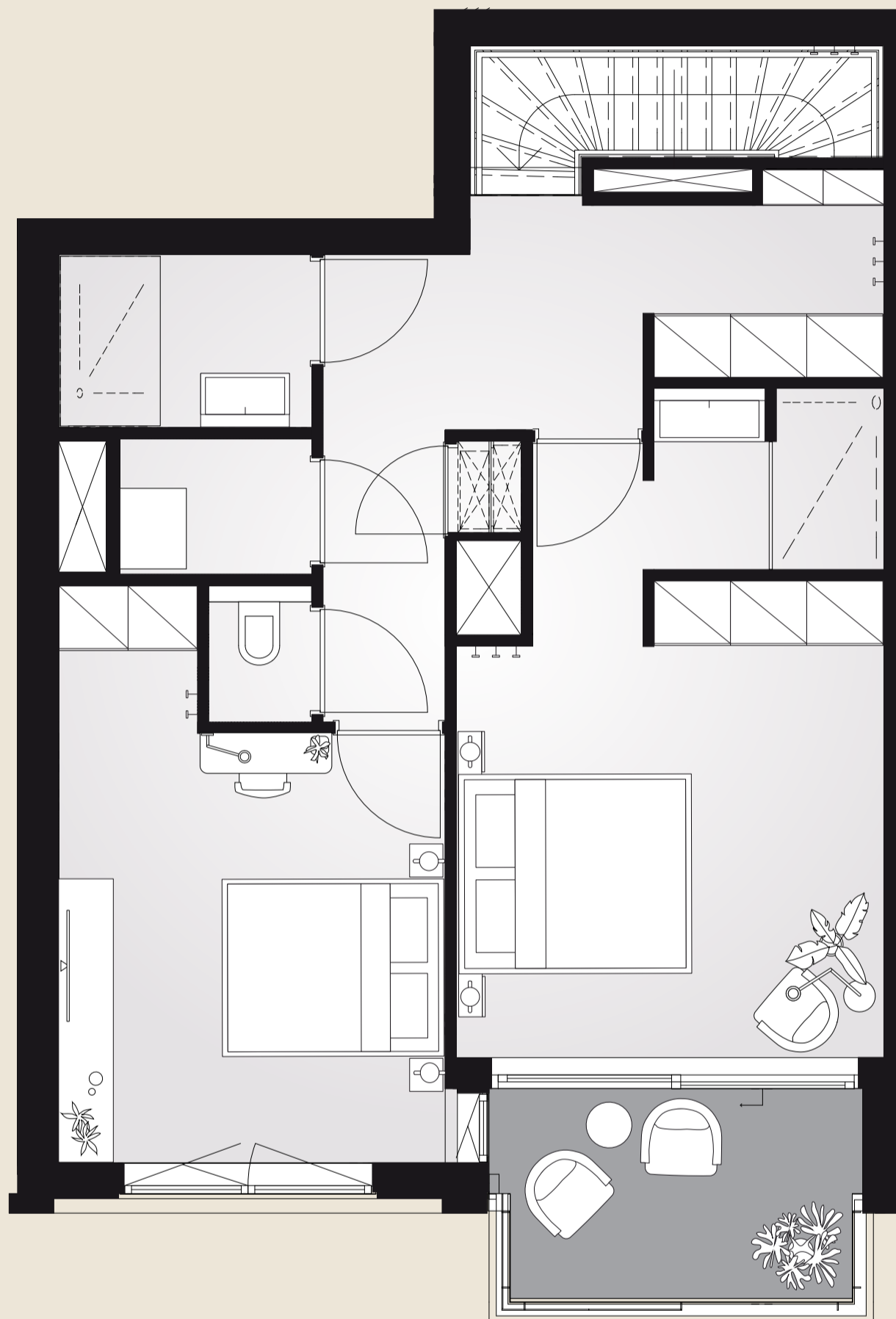


Type C2

Verdieping

Alternatief

2 royale slaapkamers



Disclaimer:

De stadswoningen zijn afgebouwd met een atelier op de begane grond. Op de verdieping liggen de woonkamer met open keuken (casco), een slaapkamer, toilet en badkamer (casco). Met deze plattegrond laten we zien welke alternatieven er zijn. Een verbouwing kun je na de aankoop en notariële levering in eigen beheer (laten) uitvoeren. Let op, op de begane grond is riolering en koud water aangelegd. Wanneer je een keuken wilt situeren op de begane grond heb je voor warm water een close-in boiler nodig. Aan deze tekening kunnen geen rechten worden ontleend.

Stadswoning met atelier
Wijnsilostraat 171
Gebruiksoppervlakte circa 130 m²

